



2018中国国际农业机械展览会
China International Agricultural Machinery Exhibition 2018

经济、园艺等作物生产机械推荐名录

说明：涉及果园、蔬菜、中药材、花生、马铃薯等作物，共计55个企业、246款产品

中国农业机械流通协会
2018年10月

编印说明

10月26日,以“乡村振兴与全面、全程农业机械化”为主题的2018中国国际农业机械展览会顺利开幕。本届展会展览面积22万平米,云集国际、国内近2000家企业,参展观众预计13万人次。

为进一步推动实现经济、园艺作物生产机械化,本届展会特别设置了展示专区、专题论坛。为帮助企业扩大宣传效果,对接市场需求,我会决定编印《2018中国国际农业机械展览会经济、园艺等作物生产机械推荐名录》(以下简称《推荐名录》)。去年,我会编印了《2017中国国际农业机械展览会果园、蔬菜机械展示专区入选企业及产品名录》(合计45家企业、104款产品),将优秀企业、优质产品推向流通企业、市场终端,广受业界好评。

同时,本着服务行业的原则,我会还编撰了《2018中国国际农业机械展览会经济、园艺等作物生产机械化论文集》(以下简称《论文集》),涵盖油料、纤维、糖类、果园、蔬菜、茶叶、畜牧养殖、废弃物处理、设施农业、丘陵山地等多方面内容,共计55篇优秀论文。

这两本资料为我会公益性行业服务活动,不向企业收取任何费用,并在展会期间向观众免费发放。本《推荐名录》配合《论文集》,正可以帮助行业从理论和实践两方面对经济、园艺等作物生产机械化进行全面了解,为产品研发、制造、推广、使用打下坚实基础。

近年来,我会通过多次专题研讨会和现场会形式积极推进蔬菜、果园生产机械化,搭建平台、对接需求,深孚众望。未来,我会将进一步为经济、园艺等作物生产机械化做好服务,为乡村振兴砥砺前行!

中国农业机械流通协会果蔬茶机械分会

目 录

序号	分类	企业名称及展位号	页码
1	果园	中农丰茂植保机械有限公司(A404)	1
2	果园	高密市益丰机械有限公司(A323A)	3
3	果园	河北保东农业机械有限公司(T47)	4
4	果园	河北顶呱呱机械制造有限公司(A209)	6
5	果园	河北中农博远农业装备有限公司(B205)	7
6	果园	雷沃重工股份有限公司(B107)	10
7	果园	南通市广益机电有限责任公司(A408)	11
8	果园	山东天盛机械科技股份有限公司(A114A)	15
9	果园	陕西惠途智能装备有限公司(A327A)	17
10	果园	上海昊农农业机械有限公司(A325H)	17
11	果园	潍坊凯沃农业装备有限公司(T49A)	18
12	果园	潍坊拓普机械制造有限公司(T107)	18
13	果园	潍坊沃林机械设备有限公司(A411)	19
14	果园	烟台梦现自动化设备有限公司(A325F)	20
15	果园	常州迈腾机械有限公司(A317)	20
16	果园	重庆汇田机械制造有限公司(A436)	22
17	果园	重庆宗申巴贝锐拖拉机制造有限公司(A402)	24
18	蔬果	苏州博田自动化技术有限公司(A447,无锡汉和展位内)	25
19	蔬果	众意联合(北京)农业科技有限公司(A224DEF)	27
20	蔬菜	霸州市海宝科技有限公司(A324B)	28
21	蔬菜	宝鸡市鼎铎机械有限公司(A327CDEF)	30
22	蔬菜	必圣士(常州)农业机械制造有限公司(A323B)	32
23	蔬菜	常州怀玉电子有限公司(A4115)	34
24	蔬菜	常州亚美柯机械设备有限公司(A406)	34
25	蔬菜	东风井关农业机械有限公司(A221、T55)	35
26	蔬菜	广州市绿翔机电安装工程有限公司(A325J)	35

27	蔬菜	济南华庆农业机械科技有限公司(A325DE)	36
28	蔬菜	黑森机械(襄阳)有限公司(F3051、352)	37
29	蔬菜	江苏十方工程设备有限公司(A322A)	39
30	蔬菜	临沂市建领模具机械有限公司(A325G)	39
31	蔬菜	南通富来威农业装备有限公司(A321)	41
32	蔬菜	青岛德波机械有限公司(A326H)	42
33	蔬菜	山东华龙农业装备股份有限公司(A324A)	43
34	蔬菜	山东省玛丽亚农业机械有限公司(A326B)	45
35	蔬菜	山西河东雄风农机有限公司(T145-146)	46
36	蔬菜	洋马农机(中国)有限公司(A320)	46
37	蔬菜	无锡悦田农业机械科技有限公司(A319,上海矢崎展位内)	46
38	蔬菜	青州火绒机械制造有限公司(A322B)	49
39	蔬菜	河北农哈哈机械集团有限公司(B324)	51
40	中药材	河北省农业机械化研究所有限公司(A105F)	52
41	中药材	河北圣和农业机械有限公司(A105G)	52
42	中药材	新乡地隆药业机械有限公司(A105K)	53
43	花生	长春福德机械制造有限公司(A115B)	53
44	花生	河南德昌机械制造有限公司(A115A)	53
45	马铃薯	青岛洪珠农业机械有限公司(A108C)	54
46	蔬菜	临沂亚圣机电有限公司(补)	56
47	设施	北京工业大学植物工厂工程技术研究中心(补)	56
48	蔬菜	黑龙江德沃科技开发有限公司(补)	57
49	蔬菜	泰州携创农业装备有限公司(补)	57
50	蔬菜	昆明顺吉科技有限公司(补)	57
51	蔬菜	无锡吉亿丰农机有限公司(补)	58
52	果蔬	北京艾格星国际贸易有限公司(补)	58
53	果园	威海海特流体控制科技有限公司(补)	60
54	果园	山东瑞田智能科技有限公司(补)	61
55	配件	潍坊鲁源机械有限公司(补)	61

果园

中农丰茂植保机械有限公司
孙鲁林 13905390405
丰茂艾迪 ALH-4-EH/CN 扫枝机



主要特点:

- ①拖拉机前置,方便作业时监视作业效果;
- ②扫枝头可通过液压控制收缩,适应不同的行距;
- ③清扫效果好,无残留,无死角;

④可根据用户需求定制。

主要参数:

适应行距	2.40-4.20米
重量	230千克
PTO输出	是
扫枝头个数	5个
配套拖拉机最小马力	55 马力
液压油管组数	2组

果园

中农丰茂植保机械有限公司
孙鲁林 13905390405
丰茂艾迪 BIO-M-2IA-C1-A15/CN 除草机



主要特点:

- ①即可树下除草,也可行间除草;
- ②双边液压可伸缩底盘,适用行间距更广泛;
- ③采用灵敏的避树传感器,可

清除树下离树干很近的野草;

④可选配开沟犁、旋转锄等多种配件进行不同要求的作业;

⑤可根据用户需求定制。

主要参数:

除草铲长度	55-85厘米
适应行距	2.46-3.00米
重量	765千克
最小配套动力	45 马力
PTO输出	是
液压油管组数	2

果园

中农丰茂植保机械有限公司
孙鲁林 13905390405
丰茂艾迪 DE-6535R-LHF/CN 施肥机



主要特点:

- ①施肥形式多样,可沟施(单沟、双沟、多沟)、抛施(单面、双面)、撒施(单行、双行、三行),适应于多种地况。
- ②可用于化肥、有机肥等多种肥料的实施,特别是块状有机肥,肥料箱和施肥器都带传送带,保证施肥

通道不会堵塞。

③开沟施肥覆土一体,有效解决目前施有机肥难的问题。

④沟施时宽度可调,施肥量可调。抛施距离可调,抛施量可调。双行撒施时宽度可调,撒施量可调;

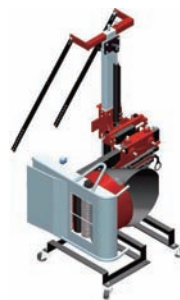
⑤可根据用户需求定制。

主要参数:

轮距	1.4-1.6米
重量	2500千克
PTO输出	是
容量	2.5-19 立方米
配套拖拉机最小马力	55 马力
液压油管组数	2组

果园

中农丰茂植保机械有限公司
孙鲁林 13905390405
丰茂艾迪 DHJRA-1C-RV/CN 疏叶机



主要特点:

- ①全液压控制,精准、灵敏;
- ②去除葡萄串附近的叶子,不损伤葡萄;
- ③拖拉机前置安装,方便监视操作;
- ④工作速度快,效率高,速度可达3-7km/h
- ⑤可根据用户需求定制。

主要参数:

适应行距	1.5-3.5米
切割架数	4个
PTO输出	是
重量	360千克
配套拖拉机最小马力	55 马力
液压油管组数	2组

果园

中农丰茂植保机械有限公司
孙鲁林 13905390405
丰茂艾迪 PV-17-EH-2MH-75/CN 修枝机



主要特点:

- ①修枝速度快,工作速度可达6-7km/h,大大提高工作效率;
- ②修枝、倾角、伸缩皆由液压控制,可以在驾驶过程中方便自由的调节;
- ③配备6个往复式切割架,可实现双行水平和垂直修枝;
- ④可根据用户需求定制。

主要参数:

剪刀水平长度	0.75-1米
剪刀垂直长度	1.75-2米
适应行距	1.8-3.2厘米
重量	360千克
配套拖拉机最小马力	45 马力
液压油管组数	2组

果园

中农丰茂植保机械有限公司
孙鲁林 13905390405
丰茂艾迪 TD-FAST-200 葡萄园专用碎枝机



主要特点:

- ①该机器作业效率高,速度快,喂入量大;
- ②专用于葡萄园碎枝,能使葡萄枝条破碎且长度不超过3cm;
- ③后置带孔筛板,保证碎枝效果。

主要参数:

工作宽度	2米
甩锤数	26+26个
拖拉机	≥110 马力
PTO	是
所需液压	0
整机质量	750 千克

果园

中农丰茂植保机械有限公司
孙鲁林 13905390405
丰茂菲迪 3WF-600Z 牵引式风送果林喷雾机



主要特点:

- ①主要适用于喷洒葡萄、苹果、大桃等水果类作物喷洒杀虫剂、杀菌剂、除草剂、作物生长调节剂和液态肥料;
- ②穿透性强,雾滴小,喷洒均匀。机具结构简单,操作、维修方便,与拖拉机后悬挂接方便快捷;
- ③隔膜泵为进口优质隔膜泵,流量稳定,压力高,使用寿命长,可短时脱水运转;
- ④喷洒系统采用进口优质产品,雾化性能好,耐磨损,其防滴装置确保停喷后不滴漏药液,避免药害发生。

主要参数:

药箱容积	400-600 升
过滤系统	三级过滤
液泵流量	70 升/分钟
搅拌方式	射流搅拌
工作压力	0.5-1.0 兆帕
风机直径	480-720 毫米

果园

中农丰茂植保机械有限公司
孙鲁林 13905390405
丰茂菲迪 3WFQ-1000Z 牵引式风送果林喷雾机



主要特点:

- ①该机器自动化程度高,可根据作业环境温度、湿度及行走速度、植物量自动调整喷雾,真正做到精准施药,提高农药利用率,降低农药用量;
- ②主要适用于喷洒葡萄、苹果、大桃等水果类作物喷洒杀虫剂、杀菌剂、除草剂、作物生长调节剂和液态肥料;
- ③穿透性强,雾滴小,喷洒均匀;
- ④机具结构简单,操作、维修方便,与拖拉机后悬挂接方便快捷;
- ⑤整机采取三级过滤系统,可防止杂物进入喷头,保证喷雾质量;
- ⑥可根据用户需求定制。

主要参数:

药箱容积	1000-3000 升
过滤系统	三级过滤
液泵流量	99.7-200 升/分钟
搅拌方式	射流搅拌
工作压力	0.5-3 兆帕
风机直径	600-915 毫米

果园

中农丰茂植保机械有限公司
孙鲁林 13905390405
**丰茂菲迪 FD multifunction2500 自走式多功能
果园移动平台**



主要特点:

- ①适用多种果树作业,适用性强;
- ②功能强大:集采摘、疏花、修枝等工作于一体;
- ③采用世界一流的液压系统及配件,性能可靠;

- ④配备前后叉,作业方便;
- ⑤平台左右可延展,作业方便;
- ⑥四轮转向,进口轮胎,操作灵活。

主要参数:

空载质量	2150 千克
重载质量	2950 千克
发动机功率	28.5 千瓦
前叉最大负载	150 千克
后叉最大负载	400 千克
油箱容量	33 升

果园

高密市益丰机械有限公司
刘志义 13615360986
益丰 1WX 系列挖坑机



主要特点:

1. 该机整机重量大,下地块,工作效率高;
2. 齿轮模数大,抗冲击能力强;
3. 钻头采用双刃单螺旋结构,刨土半径小,出土近,便于回填;
4. 机架与拖拉机刚性链接稳定性强;
5. 可与各种大、中、小型号拖拉机配套。

主要参数:

挖坑直径	30 ~ 80 厘米
挖坑深度	30 ~ 70 厘米

果园

高密市益丰机械有限公司
刘志义 13615360986
益丰 2F-30 型自走式多功能施肥机



主要特点:

1. 该机体积小,操作灵便,采用橡胶履带,不易打滑,行走直线性和通过性好,可原地转向;适应于果树、葡萄、核桃、枸杞等经济作业的开沟施肥和田间管理作业。
2. 一机多用,降低采购成本,主要有六大功能:①开沟施肥自动回填一次性完成(粉状有机肥和颗粒状化肥);②单独开沟施农家肥或开沟排水作业;③单独回填;④单独旋耕;⑤单独除草;⑥单独喷药(风送式进口防滴漏双头喷嘴和高效药泵)。

主要参数:

外形尺寸	249 × 100 × 75 厘米
施肥深度	0 ~ 35 厘米
开沟深度	0 ~ 40 厘米
旋耕、除草幅宽	100 厘米
喷药幅宽	500-1000 厘米
作业速度	450-1200 米/小时

果园

高密市益丰机械有限公司
刘志义 13615360986
益丰 3MT50 型防寒埋藤机

益丰 3MT50 型防寒埋藤机



主要特点:

1. 取土量大,既可起垄培土又可开沟;
2. 埋土均匀、密实、输土角度可调;
3. 受土壤条件影响小、工作效率高、稳定性好、维护简单;
4. 不易伤根、生草园机器不易卡死。

主要参数:

外形尺寸	88*115*94 厘米
挖掘宽度	50 厘米
配套动力	大于等于 25.7 千瓦
挖掘深度	20-30 厘米
作业速度	大于等于 1.2 公里/小时
覆土高度	20-40 厘米

果园

高密市益丰机械有限公司
刘志义 13615360986
益丰 3WG-260型风送式喷药机



益丰3WG-260型风送式喷药机

主要特点:

1. 采用进口防滴漏双喷头,大小可调、方向可调、内陶瓷喷片可更换,通过内部特殊结构设计使药液和气体均匀混合形成微细雾状颗粒均匀附着在作物

正反叶面上,环保节能。

2. 喷药幅宽大,高射喷头可单独拆装,适用于不同高度的果树、葡萄、核桃等经济作物喷药作业。
3. 悬挂平衡效果好,工作可靠,效率高。

主要参数:

外形尺寸	1.15 × 1 × 1.56 米
喷药幅宽	5~8 米
出口风速	20~30 米/秒
液滴直径	50~80 微米
药箱容积	260 升
作业效率	4~8 亩/小时

果园

高密市益丰机械有限公司
刘志义 13615360986
益丰 9GXQ-1.6 割草机



主要特点:

1. 安装简单,操作方便;
2. 可与任意型号单缸小四轮拖拉机配套。

主要参数:

割幅宽度	1.4 ~ 1.6 米
作业速度	2.5 ~ 5.0 千米/小时
配套动力范围	12.5 ~ 20 千瓦

果园

河北保东农业机械有限公司
王光宇 15333239115
保东 1KQS-30 开沟机



主要特点:

- ① 采用两侧出土结构,开沟形状为正方形。
- ② 开沟宽度为 35 厘米左右
- ③ 开沟深度为 35 厘米左右
- ④ 采用进口轴承,结实耐用
- ⑤ 适合果园开沟施肥作业

⑥ 是人工作业的 40 倍

主要参数:

外形尺寸	1250*700*450 毫米
配套动力	30-50 马力
开沟宽度	350 毫米
开沟深度	350 毫米
刀片	16 片
作业速度	1-2 千米/小时

果园

河北保东农业机械有限公司
王光宇 15333239115
保东 2FL-30 开沟施肥合土一体机



主要特点:

- ① 可一次完成开沟施肥合土作业,将原来需要三遍完成的工作,一次完成。
- ② 是人工施肥效率的 60 倍
- ③ 该机结构设计合理,消耗动力小

④ 下肥深度可达 30 厘米深

⑤ 可施加多种型号的颗粒、面状肥料

⑥ 下肥量可达 10 公斤/米

主要参数:

外形尺寸	1250*710*450 毫米
配套动力	30-50 马力
开沟宽度、深度	300*300 毫米
刀片	16 片
肥斗容量	80 千克
作业速度	1-2 千米/小时

果园

河北保东农业机械有限公司
王光宇 15333239115
保东3WP-300 风送式弥雾打药机



主要特点:

①该机为悬挂式,喷雾幅度360度各角度可关闭,风力大能使叶片正反面均匀施药、作业效率高在驾驶处可完成操作过程,省时省力。

②在风机的推送下,雾化的药液最大可喷射5米远,药液喷洒均匀,覆盖面广,是人工喷药作业效率的10倍以上。

③是一种操作轻便、灵活,作业效率高、节水节药的多功能机械。

主要参数:

外形尺寸	1000*1200*1200毫米
药箱容量	300升
工作流量	81升/分钟
喷头数量	10个
射程	水平10米,垂直5米
作业效率	9-15亩/小时

果园

河北保东农业机械有限公司
王光宇 15333239115
保东3WP-500 风送式弥雾打药机



主要特点:

①该机为悬挂式,喷雾幅度360度各角度可关闭,风力大能使叶片正反面均匀施药、作业效率高在驾驶处可完成操作过程,省时省力。

②在风机的推送下,雾化的药液最大可喷射5米远,药液喷洒均匀,覆盖面广,是人工喷药作业效率的10倍以上。

③是一种操作轻便、灵活,作业效率高、节水节药的多功能机械。

主要参数:

外形尺寸	1020*1200*1400毫米
药箱容量	500升
工作流量	81升/分钟
喷头数量	10个
射程	水平10米,垂直5米
作业效率	9-15亩/小时

果园

河北保东农业机械有限公司
王光宇 15333239115
保东TG-304 果园管理机(正座)



主要特点:

1) 整机优化设计,布置合理,综合性能优越,适用果园作业及大棚作业;
2) 传动系作业档位多,可适合不同作业环境,生产效率高,经济性好;
3) 运用人机工程学原理设计操纵机构,采用舒适座椅,方便驾驶员操作;

4) 本系列拖拉机可配套多种农机具,特别适用于果园及大棚作业需求,具有小身段、大功率、重量轻、转向灵活的特点

主要参数:

外形尺寸	2300*1200*1100毫米
前轮轮距	1000毫米
后轮轮距	960毫米
动力输出	17千瓦
标定牵引力	5.9力
结构质量	1000千克

果园

河北保东农业机械有限公司
王光宇 15333239115
保东TG-404 果园管理机(偏座)



主要特点:

①此机型具有整机美观、配置豪华、功能全面、性能可靠等优点。同时,该机型经优化设计,充分协调了拖拉机的农艺性能,技术经济性能和安全舒适性能。

②整体布置合理,综合性能优越,适应性强,利用率高,可满足平原、丘陵、牧区、菜园、果园的机械化要求,广泛应用于各项田间作业(耕地、耙地、旋耕、播种、打药、开沟、田间管理等)。

③另外用户还可根据作业环境不同选配不同尺寸型号和胎花的轮胎。

主要参数:

外形尺寸	2300*1300*1000毫米
前轮轮距	1000毫米
后轮轮距	960毫米
动力输出	17千瓦
标定牵引力	5.9力
结构质量	1050千克

果园

河北保东农业机械有限公司
王光宇 15333239115
保东TG-454 果园管理机(偏座)



主要特点:

- ①此机型具有整机美观、配置豪华、功能全面、性能可靠等优点。同时,该机型经优化设计,充分协调了拖拉机的农艺性能,技术经济性能和安全舒适性能。
- ②整体布置合理,综合性能优越,适应性强,利用率高,可满足

平原、丘陵、牧区、菜园、果园的机械化要求,广泛应用于各项田间作业(耕地、耙地、旋耕、播种、打药、开沟、田间管理等)。

③另外用户还可根据作业环境不同选配不同尺寸型号和胎花的轮胎

主要参数:

外形尺寸	2300*1300*1000毫米
前轮轮距	1000毫米
后轮轮距	960毫米
动力输出	17千瓦
标定牵引力	5.9力
结构质量	1050千克

果园

河北顶呱呱机械制造有限公司
刘国强 13393185799
顶呱呱1GZL-107 自走履带式旋耕机



主要特点:

- ①全程遥控作业,人机分离操作更轻松,更安全
- ②超低底盘(高度只有80厘米),通过性好
- ③金属履带,抓地性强,驱动力大,更耐磨
- ④四挡遥控前后变速,适应性强
- ⑤强制制动,实现原地转向,操作灵活
- ⑥一机多能,可实现旋耕,锄草,开沟,回填,秸秆粉碎还田,喷药,碎枝,开沟施肥回填一体作业等。

主要参数:

整机重量	900公斤
外形尺寸	2400/1200/800毫米
配套动力	25马力
转弯半径	1米
旋耕深度	15-20厘米
工作效率	2-4亩/小时

果园

河北顶呱呱机械制造有限公司
刘国强 13393185799
顶呱呱1GZL-135 自走履带式旋耕机



主要特点:

- ①全程遥控作业,人机分离操作更轻松,更安全
- ②高地隙底盘,最小离地间隙25厘米
- ③加宽28厘米橡胶履带,泥地不陷地
- ④四挡遥控前后变速,适应性强
- ⑤强制制动,实现原地转向,操作灵活
- ⑥一机多能,可实现旋耕,锄草,开沟,回填,秸秆粉碎还田,喷药,碎枝,开沟施肥回填一体作业等。

主要参数:

整机重量	1060公斤
外形尺寸	2686/1436/930毫米
配套动力	28马力
旋耕宽度	1250毫米
旋耕深度	15-20厘米
工作效率	3-5亩/小时

果园

河北顶呱呱机械制造有限公司
刘国强 13393185799
顶呱呱300L 遥控风送弥雾机



主要特点:

- ①全程遥控作业,人机分离操作更轻松,确保操作人员免受药雾伤害更安全
- ②采用风送式喷雾机,雾化好,喷射距离远
- ③金属履带,抓地性强,驱动力大,更耐磨
- ④四挡遥控前后变速,适应性强
- ⑤强制制动,实现原地转向,操作灵活
- ⑥一机多能,可实现旋耕,锄草,开沟,回填,秸秆粉碎还田,喷药,碎枝,开沟施肥回填一体作业等。

主要参数:

整机重量	900公斤
外形尺寸	2700/1150/1100毫米
配套动力	25马力
喷雾半径	6-7米
药箱容积	300升
喷雾形式	风送式喷雾

果园

河北顶呱呱机械制造有限公司
刘国强 13393185799
顶呱呱 DGG-100 智能遥控割草机



主要特点:

- ① 全程遥控作业,人机分离操作更轻松,更安全
- ② 离心甩刀,最小割茬高度3厘米
- ③ 双轮驱动,单边强制转向更灵活
- ④ 两挡遥控前后变速,适应性强
- ⑤ 遥控调整割茬高度,操作更方便
- ⑥ 轴传动割草刀盘,便于更换其它农具。

主要参数:

整机重量	224公斤
外形尺寸	1600/1030/1000毫米
配套动力	11 马力
割草宽幅	1000毫米
割茬高度	≥3厘米
工作效率	3-6亩/小时

果园

河北中农博远农业装备有限公司
袁中意 13643303788
中农博远 3GP-155 自走式果园作业平台



主要特点:

- ① 3GP-155 自走式果园作业平台可轻松实现在行走过程中进行果树修剪,整枝和果实采摘等作业,并且在果实采摘作业中无需人工上下搬运果箱等物品;
- ② 采用符合国3排放的先进电喷式柴油发动机,动力强劲;
- ③ 全液压式驱动型式,操作灵活、转弯半径小,更适合国内果园道路布局;
- ④ 关键液压和电器元件采用进口国际先进部件,使用可靠;
- ⑤ 前后叉果箱升降,平台升降和左右宽度调节全部采用液压驱动;
- ⑥ 配有平台倾角自动报警装置,确保操作使用安全可靠。

主要参数:

质量	2000 千克
长×宽×高	1130×1130×760毫米
平台初始高度	1150毫米
最大举升高度	2350毫米
左右最大伸展宽度	3010毫米
最大总负载	800 千克

果园

河北中农博远农业装备有限公司
袁中意 13643303788
中农博远 3GP-160 自走式果园作业平台



主要特点:

- ① 3GP-160 自走式果园作业平台高度升降和宽度调节,全部采用液压驱动,小巧、灵活、转弯半径小。该机不仅用于果实采摘,还可用于梳花、梳果、套袋、整枝等多项作业
- ② 采用符合国3排放的先进电喷式柴油发动机,动力强劲
- ③ 全液压式驱动型式,操作灵活、转弯半径小,更适合国内果园道路布局
- ④ 发动机及液压油箱采用前置式配置,更便于维护保养。

主要参数:

质量	1100 千克
长×宽×高	3300×1600×2300毫米
平台初始高度	1050毫米
最大举升高度	2200毫米
左右最大伸展宽度	3000毫米
作业速度	2-6千米/时

果园

河北中农博远农业装备有限公司
袁中意 13643303788
中农博远 3WFQD 风送式静电喷雾机



主要特点:

- ① 采用感电量更高的HCC型定锥角喷头,应用静电感应原理,利用电极环产生的高压电场,使喷射出的雾滴带上电荷,同时在风力的作用下吸附至作物叶面,可显著提高目标正面、背面和隐秘部位的药液沉积量;
- ② 根据“同性相斥原理”,相同电荷的雾滴在空气中相互排斥,不易相互碰撞而形成较大水滴,叶面覆盖率更高。通过水敏纸试验表明,静电喷雾机喷射出的药液附着力更强,雾滴飘移损失更少,同比可节省20%-30%的喷药量。

主要参数:

质量	450/540 千克
药箱容积	1600/2000 升
隔膜泵流量	130-137升/分钟
喷头数量	14个
单侧喷洒射程	8-12米
工作压力	0.5-2.5兆帕

果园

河北中农博远农业装备有限公司
袁中意 13643303788
中农博远 3WFQ 风送式喷雾机



主要特点:

- ①采用进口高强度耐腐蚀PE工程塑料药箱,标配管路冲洗用水箱及自清洗管路过滤
- ②采用进口高强度铜制喷嘴内置耐磨陶瓷芯片,喷嘴孔径(1.0/1.2mm)可快速切换,雾滴精细,喷射角度可调,并

配备防滴阀;

- ③采用先进射流搅拌器,保证药液不发生沉淀,对粉剂和低溶解度农药适用性更强;
- ④强力风送式结构配以进口大排量隔膜泵,出口风力可达40-45m/s,喷洒穿透力更强,适合各种种植密度的作物,有效保证叶面和叶背的喷洒效果。

主要参数:

质量	450/550 千克
药箱容积	1600/2000 升
隔膜泵流量	130-137 升/分钟
喷头数量	14 个
单侧喷洒射程	8-12 米
工作压力	0.5-2.5 兆帕

果园

河北中农博远农业装备有限公司
袁中意 13643303788
中农博远 3WFX 风送式喷雾机



主要特点:

- ①3WFX 系列风送式喷雾机可与 40 至 100 马力拖拉机配套,整机结构合理,后悬挂式作业,作业效率可达 30 亩/小时,可满足多种喷洒作业要求。
- ②采用进口高强度铜制喷嘴内置耐磨陶瓷芯片,喷嘴孔径(1.0/1.2mm)可快速切换,雾滴精细,喷射角度可调,并

配备防滴阀;

- ③强力风送式结构配以进口大排量隔膜泵和平衡导向装置,出口风力可达 30-35m/s,喷雾均匀,穿透力强;
- ④可根据果树树形选装塔型风机。

主要参数:

质量	210/300 千克
药箱容积	400/600 升
隔膜泵流量	75-79 升/分钟
喷头数量	12 个
单侧喷洒射程	6-8 米
工作压力	0.5-2.5 兆帕

果园

河北中农博远农业装备有限公司
袁中意 13643303788
中农博远 3ZF 果园枝条粉碎机

主要特点:

- ①中农博远 3ZF 系列果园枝条粉碎机的作业割幅为 1600mm、2000mm
- ②中农博远 3ZF 系列果园枝条粉碎机主要用于果园、园林等场地的枝条直接粉碎作业。与 3ZS-420 果园枝条收拢装置配合,作业效果更佳
- ③该机悬挂架可通过液压油缸左右移动,确保作业到树下,该机对在田间铺放的树枝具有良好的粉碎性能,最大切碎树枝直径可达 8 厘米,是果树枝条直接粉碎还田的理想机具。

主要参数:

质量	605/685 千克
作业幅宽	1600/2000 毫米
枝条直径	<80 毫米
锤刀数量	16/22 个
拖拉机输出转速	540 转/分钟
配套拖拉机	55-80 马力

果园

河北中农博远农业装备有限公司
袁中意 13643303788
中农博远 7T-400 型果园叉车装置



主要特点:

- ①7T-400 型果园叉车装置可与 40-80 马力拖拉机配套,后悬挂式作业,主要用于果箱及园内货物的周转运输,配以减震弹簧结构,可最大限度减小果箱运输过程中对果品表面的磕碰损伤,结构合理,实用性强,使用可靠,是果箱及货物运输的理想机具。

主要参数:

质量	400 千克
长×宽×高	1350×710×950 毫米
最大承载质量	400 千克
减震弹簧数量	3 个
适合果箱尺寸长×宽×高	1130×1130×760 毫米
配套拖拉机	40-80 马力

果园

河北中农博远农业装备有限公司
袁中意 13643303788
中农博远9GSP-1.7果园偏置割草机



主要特点:

- ①主要用于果园、园林、草场、草地、绿地等各种场地的除杂草、修剪等作业
- ②后悬挂式作业,采用水平旋转高强度合金耐磨甩刀,排草通畅,切碎效果好,性价比和工作效率高
- ③其中果园主要适用于矮砧密植园、新建幼龄园、老园间伐提干改造园。
- ④采用双刀盘切割结构,优质变速箱传动,带碎草侧排功能,机具长度短,转弯半径较小
- ⑤采用右偏置结构,拖拉机后输出中心线距割草机最右侧1.2米,更适用于树下割草。

主要参数:

质量	370千克
甩刀数量	4个
割草宽度	1700毫米
留茬高度	≤70毫米
配套拖拉机	40-60 马力
拖拉机输出转速	540转/分钟

果园

河北中农博远农业装备有限公司
袁中意 13643303788
中农博远9GS果园割草机



主要特点:

- ①中农博远9GS系列割草机的作业割幅为1600mm、2100mm。
- ②主要用于果园、园林、草场、草地、绿地等各种场地的除杂草、修剪等作业。
- ③后悬挂式作业,采用水平旋转高强度合金耐磨甩刀,排草通畅,切碎效果好,性价比和工作效率高。
- ④其中果园主要适用于矮砧密植园、新建幼龄园、老园间伐提干改造园。

主要参数:

质量	330/470千克
甩刀数量	4个
割草宽度	1600/2100毫米
留茬高度	≤70毫米
配套拖拉机	40-80 马力
拖拉机输出转速	540转/分钟

果园

河北中农博远农业装备有限公司
袁中意 13643303788
中农博远9GT-1220果园调幅割草机



主要特点:

主后悬挂式作业,作业幅宽可在调幅范围内无级调整,对作业行宽适应性更好,结构紧凑,性能可靠,作业效率高。

主要参数:

质量	450千克
侧盘直径	450毫米
甩刀数量	8个
割草宽度	1200-2000毫米
留茬高度	40-100毫米
配套拖拉机	40-80 马力

果园

河北中农博远农业装备有限公司
袁中意 13643303788
中农博远9GT-2036果园调幅割草机



主要特点:

主后悬挂式作业,作业幅宽可在调幅范围内无级调整,对作业行宽适应性更好,结构紧凑,性能可靠,作业效率高。

主要参数:

质量	780千克
侧盘直径	900毫米
甩刀数量	8个
割草宽度	2000-3600毫米
留茬高度	40-100毫米
配套拖拉机	50-90 马力

果园

河北中农博远农业装备有限公司
袁中意 13643303788
中农博远9G果园割草机



主要特点:

- ①主要用于果园、园林、草场、草地、绿地等各种场地的除杂草、修剪等作业。
- ②后悬挂式作业,采用水平旋转高强度合金耐磨甩刀,排草通畅,切碎效果好,性价比和工作效率高。

③其中果园主要适用于矮砧密植园、新建幼龄园、老园间伐提干改造园。

主要参数:

质量	300/480/550 千克
甩刀数量	2 个
割草宽度	1200/1600/1800 毫米
留茬高度	≤70 毫米
配套拖拉机	35-80 马力
拖拉机输出转速	540 转/分钟

果园

河北中农博远农业装备有限公司
袁中意 13643303788
中农博远AC92-23坐骑式割草机



主要特点:

- ①配置先进汽油发动机和差速锁装置,采用多项防滑专利技术,四驱型车可在25度陡坡上下自如、正常工作
- ②采用全液压前后驱动车桥技术,具有定速巡航驾驶功能,结构紧凑,操作方便,使用可靠
- ③采用刀盘防缠绕专利技术,安装有特殊材质的切割刀具,强韧耐磨损,具有独特的高草、杂木切割技术,最大切割直径可达50毫米

④可配装拖挂车、吹雪机、喷药机、推雪铲、扫地刷、撒肥机等,进行物料运输、农药喷洒、积雪清理、路面清扫等作业

主要参数:

质量	350 千克
长×宽×高	2310×1050×1510 毫米
割草宽度	920 毫米
割草高度	5-10 毫米
轴距	1550 毫米
发动机功率	23 马力

果园

河北中农博远农业装备有限公司
袁中意 13643303788
中农博远PL-30型植树机



主要特点:

- ①集开沟、植苗、覆土、压实于一体,可一次性高效完成苗木的栽植作业
- ②适用于在已耕整地(或未耕整沙土地)栽植苗木,可栽植1-3年生树苗,结构紧凑,动力消耗小,土质适应性强,株距均匀。

主要参数:

质量	670 千克
长×宽×高	3400×2000×1800 毫米
开沟宽度	300 毫米
最大开沟深度	300 毫米
作业效率	5000-8000 棵/8 小时
配套拖拉机	≥65 马力

果园

雷沃重工股份有限公司
李炳辉 13573685531
雷沃阿波斯ZF61000(3WQF-1000型)
牵引式风送喷雾机



主要特点:

- ①喷药效率高:喷幅宽、药箱容积大;
- ②适应范围广:适应平地果园标准化种植的苹果、梨、葡萄等不同果树;
- ③作业质量高:穿透性好、覆盖率高、药液搅拌均匀性、药液利用率高;
- ④适应周期长:风机风量可调,适应果树不同生长周期喷药要求;
- ⑤转弯半径小:适应标准化种植果园;
- ⑥安全性能高:异形无残留药箱设计,配置专用清水箱、清洗箱,药液清洗干净。

主要参数:

药箱容积	1000 升
喷幅半径	25 米
配套动力	40-60 马力
风机转速	2600 转速/分钟
喷头数量	14 个
液泵流量	137 升/分钟

果园

南通市广益机电有限责任公司
缪陈 18706273888
广益 1G-100履带机器人旋耕机



主要特点:

- 1、履带自动行走系统,是通过摇杆式遥控器控制实现行走功能,可实现前进、后退、加速、减速、转弯、慢停及紧急停车等功能;
- 2、可通过远距离遥控控制实现旋耕机运行,使用方便,安全可靠(人机分离,人接触不到旋耕机);
- 3、配置了可自动调整深度的装置,在12cm范围内可自行选择最佳深度;
- 4、劳动强度低、工作效率高、操作安全;
- 5、由于行走系统与旋耕系统的动力分开,所以在不旋耕只行走时,能大大节约燃油消耗。

主要参数:

发动机功率	18kW/2200r/min(旋耕)
油箱容积	15L(行走), 14L(旋耕)
旋耕宽度	1m
旋耕深度	≤12cm
工作效率	3-5 亩/h
净重量	1258kg

果园

南通市广益机电有限责任公司
缪陈 18706273888
广益 3WG-8A履带机器人果园喷雾机



主要特点:

- 1、配备原装本田发动力,行走与风送系统双发动机,动力强劲,爬坡度25°;
- 2、采用电控履带底盘系统,实现了全功能的无线遥控,实现人机分离,底盘各功能(前进、后退、左转、右转、加档、减档、油门加、减)全部采用摇杆式无线遥控操作,方便,简单,可靠。遥控器采取电脑双功发射,防止遥控器和接受机有一方发生故障本底盘都能立刻停止工作,确保安全工作;
- 3、可与多种作业机具配套,提高了履带底盘的利用率,降低购置成本。

主要参数:

行走系统配套功率	HONDA GX390 6.6kW/3600rpm
油箱容积	7L
药箱容积	200L/300L
喷药量	200-800L/h
水平喷幅	8-12m
垂直射程	4-6m

果园

南通市广益机电有限责任公司
缪陈 18706273888
广益 3WG-8B履带机器人果园喷雾机



主要特点:

- 1、配备原装本田发动力,行走与风送系统双发动机,动力强劲,爬坡度25°;
- 2、采用电控履带底盘系统,实现了全功能的无线遥控,实现人机分离,底盘各功能(前进、后退、左转、右转、加档、减档、油门加、减)全部采用摇杆式无线遥控操作,方便,简单,可靠。遥控器采取电脑双功发射,防止遥控器和接受机有一方发生故障本底盘都能立刻停止工作,确保安全工作;
- 3、可与多种作业机具配套,提高了履带底盘的利用率,降低购置成本。

主要参数:

行走系统配套功率	HONDA GX390 6.6kW/3600rpm
油箱容积	7L
药箱容积	200L/300L
喷药量	200-800L/h
水平喷幅	7-10m
垂直射程	5-8m

果园

南通市广益机电有限责任公司
缪陈 18706273888
广益 3WG-16A履带机器人果园喷雾机



主要特点:

- 1、配备原装本田发动力,行走与风送系统双发动机,动力强劲,爬坡度25°;
- 2、采用电控履带底盘系统,实现了全功能的无线遥控,实现人机分离,底盘各功能(前进、后退、左转、右转、加档、减档、油门加、减)全部采用摇杆式无线遥控操作,方便,简单,可靠。遥控器采取电脑双功发射,防止遥控器和接受机有一方发生故障本底盘都能立刻停止工作,确保安全工作;
- 3、可与多种作业机具配套,提高了履带底盘的利用率,降低购置成本。

主要参数:

行走系统配套功率	HONDA GX630 12kW/3600rpm
油箱容积	30L
药箱容积	500L
喷药量	200-1500L/h
水平喷幅	12-16m
垂直射程	8-10m

果园

南通市广益机电有限责任公司
缪陈 18706273888
广益 3WZ-45C 担架式喷雾机



主要特点:

- 1、配备常柴发动机,可加装电启动。
- 2、配备台湾物理三缸柱塞泵。
- 3、重量轻、体积小、移动方便、操作简单。
- 4、可配置喷雾枪,适合不同的场合作业。
- 5、喷枪自动喷洒装置。
- 6、喷枪的水平旋转和上下摆动装置,可水平旋转幅度320°,上下摆动幅度-20° -200°。

主要参数:

流量	19.5-34 L/min
压力	1-3 MPa
转速	520-800 r.p.m
配套动力	柴油机(5.7KW)
水平射程	15-17 m
垂直射程	12-14 m

果园

南通市广益机电有限责任公司
缪陈 18706273888
广益 3WZ-45 担架式喷雾机



主要特点:

- 1、配备宗申发动机,可加装电启动。
- 2、配备台湾物理三缸柱塞泵。
- 3、重量轻、体积小、移动方便、操作简单。
- 4、可配置喷雾枪,适合不同的场合作业。
- 5、可选配喷枪自动喷洒装置。
- 6、喷枪的水平旋转和上下摆动装置,可水平旋转幅度320°,上下摆动幅度-20° -200°。

主要参数:

流量	19.5-34 L/min
压力	1-3 MPa
转速	520-900 r.p.m
配套动力	汽油机(3.8KW)
水平射程	15-17 m
垂直射程	12-14 m

果园

南通市广益机电有限责任公司
缪陈 18706273888
广益 3WZ-45 推车式喷雾机



主要特点:

- 1、配备宗申发动机,可加装电启动。
- 2、配备台湾物理三缸柱塞泵。
- 3、重量轻、体积小、移动方便、操作简单。
- 4、可配置喷雾枪,适合不同的场合作业。
- 5、可选配喷枪自动喷洒装置。
- 6、喷枪的水平旋转和上下摆动装置,可水平旋转幅度320°,上下摆动幅度-20° -200°。

主要参数:

流量	19.5-34 L/min
压力	1-3 MPa
药箱容积	160L
配套动力	汽油机(3.8kW)
水平射程	15-17 m
垂直射程	12-14 m

果园

南通市广益机电有限责任公司
缪陈 18706273888
广益 3WZ-160 担架式喷雾机



主要特点:

- 1、配备本田发动机,可加装电启动。
- 2、配备台湾物理三缸柱塞泵。
- 3、重量轻、体积小、移动方便、操作简单。
- 4、可配置喷雾枪,适合不同的场合作业。
- 5、可选配喷枪自动喷洒装置。
- 6、喷枪的水平旋转和上下摆动装置,可水平旋转幅度320°,上下摆动幅度-20° -200°。

主要参数:

流量	70-130 L/min
压力	1-3 MPa
转速	520-800 r.p.m
配套动力	汽油机(6.6KW)
水平射程	18-22 m
垂直射程	16-20 m

果园

南通市广益机电有限责任公司
缪陈 18706273888

广益 3ZS-7履带机器人树枝修剪粉碎机



主要特点:

- 1、配备原装本田动力,行走与粉碎系统双发动机,动力强劲,爬坡25°;
- 2、采用电控履带底盘系统,全功能的无线遥控,实现人机分离;底盘各功能(前进、后退、左转、右转、加挡、减挡、油门加、减全部采用遥控杆

式无线遥控操作,方便,简单,可靠。遥控器采取电脑双功发射,防止遥控器和接受机有一方发生故障本底盘都能立即停止工作,确保安全作业;

3、可与多种作业机具配套。

主要参数:

发动机功率	6.6kw/3600rpm
油箱容积	7L
最大切削直径	80mm
粉碎作业效率	0.8立方米/小时
整机净重	730kg
外形尺寸	1590 × 900 × 1180mm

果园

南通市广益机电有限责任公司
缪陈 18706273888

广益 6HYB-25B不锈钢背负式直管烟雾机



主要特点:

- 1、效率高(每小时可防治60亩以上)、用药省,防治成本低,弥漫性好、附着力高。
- 2、采用专利结构集成式金属模压铸油器、结构精巧合理,性能稳定可靠。
- 3、设计了高可靠性供油单向球阀和新型金属增压单向阀。
- 4、关药、泄压融为一体,操作更加安全。
- 5、金属管替代橡胶管。
- 6、一体成型机座,造型优美、简洁轻巧,操作方便舒适。
- 7、不锈钢防护罩,保证操作人员安全。

主要参数:

外形尺寸	315 × 265 × 1350 mm
药箱容积	6L
油箱容积	1.6L
喷药量	额定25L/h,最大42L/h
重量	11.4kg
油耗	1.8L/h

果园

南通市广益机电有限责任公司
缪陈 18706273888

广益 6HYB-25B(W)不锈钢背负式烟雾机



主要特点:

- 1、效率高(每小时可防治60亩以上)、用药省,防治成本低,弥漫性好、附着力高。
- 2、采用专利结构集成式金属模压铸油器、结构精巧合理,性能稳定可靠。
- 3、设计了高可靠性供油单向球阀和新型金属增压单向阀。
- 4、关药、泄压融为一体,操作更加安全。
- 5、金属管替代橡胶管。
- 6、一体成型机座,造型优美、简洁轻巧,操作方便舒适。
- 7、不锈钢防护罩,保证操作人员安全。

7、不锈钢防护罩,保证操作人员安全。

主要参数:

外形尺寸	735 × 315 × 870mm
药箱容积	6L
油箱容积	1.6L
喷药量	额定25L/h,最大42L/h
重量	11.5kg
油耗	1.8L/h

果园

南通市广益机电有限责任公司
缪陈 18706273888

广益 6HYC-25A(W)/6HYC-18手提式烟雾机



主要特点:

- 1、效率高、用药省,防治成本低,弥漫性好、附着力高。
- 2、采用专利结构集成式金属模压铸油器、结构精巧合理,性能稳定可靠。
- 3、设计了高可靠性

供油单向球阀和新型金属增压单向阀。

4、金属管替代橡胶管。

5、造型优美简洁轻巧,线条流畅,操作方便。

主要参数:

外形尺寸	800 × 240 × 390mm
药箱容积	6L
油箱容积	1.3L
喷药量	额定25L/h,最大42L/h
重量	9kg
油耗	1.8L/h

果园

南通市广益机电有限责任公司
缪陈 18706273888
广益 6HYC-25手提侧背式烟雾机



主要特点:

- 1、效率高、用药省,防治成本低,弥漫性好、附着力高。
- 2、重量轻,操作灵活方便。
- 3、采用定量供油定位启动系统。
- 4、性能稳定,维护简单。
- 5、通过农业部农机推广鉴定。

主要参数:

外形尺寸	1240 × 300 × 330 mm
药箱容积	8L
油箱容积	1.2L
喷药量	25L/h
重量	7.2 kg
电源	3V DC (两节一号电池)

果园

南通市广益机电有限责任公司
缪陈 18706273888
广益 7YL-300履带机器人搬运车



主要特点:

- 1、配备原装本田动力,动力强劲,爬坡度25°;
- 2、采用电控履带底盘系统,实现了全功能的无线遥控,实现人机分离;底盘各功能(前进、后退、左转、右转、加挡、减挡、油门加、减全部采用遥杆式无线遥控操作,方便,简单,可靠。遥控器采取电脑双功发射,防止遥控器和接受机一方发生故障本底盘都能立即停止工作,确保安全作业;
- 3、装载能力强,货斗可液压顶升;
- 4、可与多种作业机具配套,提高了履带底盘的利用率。

主要参数:

型号	7YL-300
载重量	300kg
货斗外型尺寸	980 × 900 × 300mm
配套液压电机	12V 1200W
整机净重	580kg
整机外形尺寸	1590 × 930 × 1080mm

果园

南通市广益机电有限责任公司
缪陈 18706273888
广益 9G-1600履带机器人割草机



主要特点:

- 1、通过遥控控制履带自动行走机器人与完整的割草系统组成的一种新型、实用、安全、方便的割草机;
- 2、履带自动行走系统,是通过摇杆式遥控器控制(界面直观,操作方便)实现行走功能,可实现前进、后退、加速、减速、转弯、慢停及紧急停车等功能;
- 3、可通过远距离遥控控制实现割草机运行,使用方便,安全可靠;
- 4、由于行走系统与割草系统的动力分开,所以在不割草只行走时,能大大节约燃油消耗。

主要参数:

发动机功率	18kW/2200r/min(割草)
油箱容积	15L(行走), 14L(割草)
割草宽度	1.6m
割草高度	≥5cm
工作效率	5-8 亩/h
净重量	900kg

果园

南通市广益机电有限责任公司
缪陈 18706273888
广益 12K-400履带机器人开沟机



主要特点:

- 1、该机是采用履带机器人底盘作为行走工具,为果园及农田设计的一款高效的开沟机。开沟质量好,沟直、壁陡;
- 2、切削刀片和链条采用合金材料制造,使用寿命长,碎石和砖块不会损害刀片;
- 3、开沟效率高,是挖掘机的3-5倍,结构简单、维护容易。
- 4、履带底盘还可与多种作业机具配套,如:多种果园喷雾机、装载机、粉碎机、施肥机、大型号喷烟机、果园枝条修剪机、旋耕地机、挖坑机、坚果采摘机等作业机具配套。

主要参数:

外型尺寸	680 × 940 × 1200(mm)
配套动力	18kW/2200r/min(开沟)
开沟深度	20-40cm
开沟宽度	20cm
开沟速度	大于1000m/h
遥控距离	≤60m

果园

南通市广益机电有限责任公司
缪陈 18706273888

广益 GYFS160履带自走式树枝切片/粉碎机



主要特点:

1、可粉碎16cm的树干,配备瑞士进口刀片,使用寿命可达400小时;2、机器配置液晶显示屏,实时显示故障代码,并提醒用户维护刀片和更换机油等操作;3、排料管可调270度转向,排料出口挡板设计巧妙,可灵活控制射程;4、喂料槽周边设计急停保护杆,加上喂料槽两侧附加的急停按钮,充分保证操作人员安全;5、配备智能进料系统,进料采用液压马达传动,实时检测进料速度,确保发动机运转平稳。

主要参数:

动力	常柴3M78
额定功率	18.6kW
进料喉口尺寸	15.1cmx16.8cm
进料辊直径	20.1cm
排料管高度	250cm
整机外形尺寸	2200x1380x2240mm

果园

南通市广益机电有限责任公司
缪陈 18706273888

广益 PC-300履带自走式劈柴机



主要特点:

1、配备原装本田动力,行走与劈柴系统双发动机,动力强劲,爬坡度25°;2、履带自动行走系统,通过摇杆式遥控器控制(界面直观,操作方便)实现行走功能,可实现前进、后退、加速、减速、转弯、慢停及紧急停车等功能;3、劈柴机动力强劲、坚固耐用,且易操作安全性能高;4、履带底盘还可与多种作业机具配套,如:多种果园喷雾机、装载机、粉碎机、施肥机、果园枝条修剪机、旋耕地机、挖坑机、坚果采摘机等作业机具配套。

主要参数:

配套动力	6.6kw/3600rpm
整机尺寸	220*90*200cm(长宽高)
输出压力	20吨
最大劈柴直径	10-40cm(根据木柴硬软)
工作频率	10秒/次
机器净重	680kg

果园

山东天盛机械科技股份有限公司
郭敏 13406781222

天盛DFC2500GS系列果园 开沟顺肥合垄施肥机



主要特点:

①此款撒肥车可根据客户果园不同类型和要求,定做单侧顺肥,双侧顺肥,中间顺肥和单侧,双侧开沟顺肥合垄一体;②适合行距3米以上果园使用;③根据不同拖拉机马力和果园行距有2-8方容量撒肥车选择;④施肥量可通过链排速度和出肥口大小来有效调整,施肥均匀;⑤适合各种有机肥,农家肥;⑥顺肥位置和开沟位置可调整,适用性强。

主要参数:

配套马力	50-80 马力
容量	2 立方米
轮胎型号	10-15 厘米
外形尺寸	3700*1600*1700 毫米
整机重量	1000 公斤
施肥宽度	30-50 厘米

果园

山东天盛机械科技股份有限公司
郭敏 13406781222

天盛LDFC-1.5系列履带自走施肥机



主要特点:

①自带动力,35马力和75马力可供客户选择,带有遮阳棚,可根据工作环境拆卸;②采用国三发动机;③定制变速箱,液控输肥链排及撒肥盘,恶劣地况撒肥首选;④一机多用,可根据需求选择果园开沟顺肥合垄和大棚,水田的大面积撒播,拆卸方便,操作简单;⑤转弯半径小,可原地转弯,尤其适合地头小不好转弯的地块;⑥适用于水田、果园、大棚等的有机肥及粪肥撒施。

主要参数:

动力	800 × 240 × 390mm
容量	1.5 立方米
撒播范围	4-8 米
外形尺寸	4200*1700*1850 毫米
整机重量	2200 公斤
行走方式	履带自走

果园

山东天盛机械科技股份有限公司
郭敏 13406781222
天盛 TSGY-01 系列双避障割草机



主要特点:

- ①液压避障,动作灵敏柔和,有效清理株间杂草、保护植株;
- ②宽度可控。可根据不同种植行距调整设备宽度;
- ③刀盘可俯15° 仰75°。有垄、无垄均可使用,可适应不同角度的垄型;
- ④远程控制多路阀,操作者可在

驾驶室内控制所有动作,操作方便;

- ⑤自带液压系统,对拖拉机要求底,配置三点悬挂与后输出即可使用,配液压油散热器,有效控制系统温度;
- ⑥可更换多种辅具,实现除草、松土、翻地等多种功能。

主要参数:

配套马力	45-60 马力
最小行间距	200 厘米
作物最小株距	40 厘米
外形尺寸	1885*2056*1035 毫米
整机重量	330 公斤

果园

山东天盛机械科技股份有限公司
郭敏 13406781222
天盛 TSGY-02 系列双避障割草机



主要特点:

- ①PTO 取力,全液压驱动控制系统;
- ②双侧液控避障,刀盘可倾斜、悬浮刀盘,浮动割刀,常规果园和起垄种植果园同样适用;

- ③手动软轴远程控制手柄操作多路阀,方便灵活;
- ④同时有效双侧割草,工作效率高、速度快,割草速度每小时 3~5 公里;
- ⑤适合果园行距 3-4 米,可伸缩;
- ⑥刀盘直径可根据客户要求定制,符合不同果园株距。

主要参数:

配套马力	50-80 马力
适合行距	3-4 米
刀盘直径	50 厘米
外形尺寸	1500*2300*1100 毫米
整机重量	640 公斤
刀盘数量	2 个

果园

山东天盛机械科技股份有限公司
郭敏 13406781222
天盛 TSGY-03 系列机械双避障割草机



主要特点:

- ①PTO 取力,全机械驱动多刀盘割草系统;
- ②全宽幅割草、双侧机械避障刀盘;
- ③紧凑矮化设计、全浮动

割刀;

- ④标准拖拉机三点悬挂;
- ⑤工作效率高,同时满足行间和根部除草工作;
- ⑥全机械驱动,易维修好保养。

主要参数:

配套马力	55-80 马力
适合行距	3-3.5 米
刀盘直径	60/90 厘米
避障行程	50 厘米
整机重量	600 公斤
刀盘数量	5 个

果园

山东天盛机械科技股份有限公司
郭敏 13406781222
天盛 ZZSF-2000 系列轮式自走施肥机



主要特点:

- ①自带动力,35 马力和 75 马力可供客户选择,分别单驱和四驱行走,带有遮阳棚,可根据工作环境拆卸;
- ②采用风冷散热器,安全高

效,散热效果好;

- ③可开沟顺肥合拢也可大面积撒播肥料,一机多用;
- ④施肥量可通过链排速度和出肥口大小来有效调整,施肥均匀;
- ⑤适合各种有机肥,农家肥。

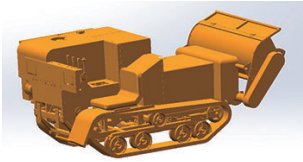
主要参数:

动力	35 马力
容量	1.65 立方米
轮胎型号	10.0/75-15.3 厘米
外形尺寸	4570*1670*1800 毫米
整机重量	2200 公斤
行走方式	自走

果园

陕西惠途智能装备有限公司
赵思孝 18049215270

ORA 1GZL-120A履带自走式旋耕机



主要特点:

该机高度仅为1100毫米,配套25.7千瓦的国Ⅲ柴油发动机。该机既可乘坐手动操作也可远程智能控制,履带行走系统使得整机的

田间通过性强,并可原地转向。精巧的仿型机构能保证作业机具对地形的适应性和作业质量。能广泛适应平川、丘陵的水田、旱地的旋耕整地。更适合用于大棚、果园的耕耘、除草等农艺作业。

主要参数:

耕深	12cm
耕宽	1200mm
纯生产率	3.8亩/小时
配套动力	25.7KW
碎土率	≥60%
刀轴转速	380r/min

果园

陕西惠途智能装备有限公司
赵思孝 18049215270

ORA 3WFZ-300A风送自走式喷雾机



主要特点:

1、后双边四轮人字胎驱动设计,保证车辆充分的驱动力及各种不同路面的行驶能力;

2、各操纵手柄均设计在扶手位置,各动作可分别控制,操作方便灵活;

3、该机结构紧凑,操作方便,可实现乘坐操作及在狭小低矮空间的手扶操作;

4、设有工作装置快速对接机构并配有后动力输出装置,轻松实现不同作业装置的换装,如:风送打药装置、物料转运箱、高空作业升降平台装置等。

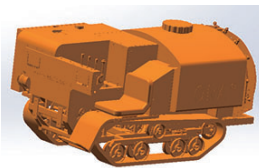
主要参数:

药箱容积	300升
配套动力	8.8KW
喷幅	>12m
搅拌方式	水冲搅拌
液泵流量	26升/分
风扇直径	49厘米

果园

陕西惠途智能装备有限公司
赵思孝 18049215270

ORA 3WFZ-560A风送自走式喷雾机



主要特点:

①该机既可乘坐手动操作也可远程智能控制。广泛适应于平原、丘陵、山地栽植的各种水果、林地以及园林绿化地带、养殖场所喷洒杀虫剂、杀菌剂、除草剂、植物生长调节剂和液面

肥等。也是除尘、防霜冻洒水喷雾作业的理想机具。

②作为一种多功能开放式平台,该机设计有前后快速换接装置,可快速便捷的更换不同的作业机具。

主要参数:

药箱容积	560升
水泵型式	高压齿轮泵
工作压力	(0.5~4)Mpa
搅拌方式	水冲搅拌
风扇驱动动力	液压马达
风扇直径	风叶长20、叶盘直径17厘米

果园

上海昊农农业机械有限公司
潘鑫 15921909246

上海昊农1018型乘坐式割草机



主要特点:

①凹凸越野强度轮胎设计,适合各种地形。

②割草高度无限制,适合高草及杂草粉碎还田作业。

③搭载新款川崎FS541V动力,更耐用更强劲。

④配置加宽越野轮胎,可以在斜坡地使用。

⑤行驶速度和作业副变速设计,操作简单易懂。

⑥16升大油箱,燃料足延长作业时间。

主要参数:

整机长度	1890毫米
整机宽度	1050毫米
整机高度	880毫米
整机重量	302公斤
割草宽幅	980毫米
割草效率	前进高速0-10公里每小时

果园

上海昊农农业机械有限公司
潘鑫 15921909246
力虎 1350型乘坐式割草机



主要特点:

- ①割草效率高,割幅1350mm宽度。
- ②割草刀盘可以折叠伸缩,根据行距调节宽窄。
- ③加宽侧式刀片设计,适用于:低矮果树下割草、公园、堤防等大面积割草使用。

堤防等大面积割草使用。

- ④配置加宽越野轮胎,可以在斜坡地使用。
- ⑤行驶速度和作业副变速设计,操作简单易懂。
- ⑥急停安全装置,实现人机作业安全保障。

主要参数:

整机长度	1750毫米
整机宽度	1400毫米
整机重量	285公斤
动力	18马力
割草宽幅	1350毫米
割草效率	6亩/小时

果园

潍坊凯沃农业装备有限公司
王青之 13791887987
凯沃 KW300L履带式遥控型多功能果园管理机



主要特点:

- ①轻松操控:采用遥控操作,100米半径内轻松、精准操控,安全、方便,整机结构紧凑,可实现原地转向。
- ②通过性能好:整机最低高度仅78公分、宽度仅1米,果园通过性能好。
- ③多功能作业:通过更换机具可实现旋耕、开沟、施肥、回填、除草、喷药等作业需要。
- ④安全喷药:风送式喷雾机,雾化好,满足不同作物喷雾作业需要,人机分离确保操作人员安全,免受药物伤害。

主要参数:

功率	28马力
整机尺寸	230x100x80厘米
档位	3+1x高低档个
作业幅宽	1-1.2米
开沟尺寸	宽30x深30厘米
喷雾半径	3-7米

果园

潍坊拓普机械制造有限公司
高婷婷 13053607111
FILIP多功能农业机械 EP01



主要特点:

- ①电动版运用新能源作为主要动力,实现零排放,零污染。
- ②选装水箱及相关的水泵等配套设备,可进行田林果园打药、喷水和灌溉等作业。
- ③可实现一机多用,机器多功能作业,也可作为应急车辆使用,增加了机器的使用效率。
- ④根据具体环境自由选装各类车斗,提高工作适应能力和效率,载货运输能力可达1.9吨。
- ⑤进口电路控制系统性能稳定操控方便,一键预热发动机让寒冷天气启动车辆轻松简单。

主要参数:

整车尺寸	2880×1530×2320毫米
蓄电池容量	72V/150AhV/Ah
前后轮距	1520/1520毫米
转弯半径	3.5米
总载货能力	前部1500、后部400千克
液压输出流量	15升/分钟

果园

潍坊拓普机械制造有限公司
高婷婷 13053607111
FILIP多功能农业机械 P01



主要特点:

- ①柴油版原装久保田发动机动力强劲能耗低。
- ②选装水箱及相关的水泵等配套设备,可进行田林果园打药、喷水和灌溉等作业。
- ③可实现一机多用,机器多功能作业,也可作为应急车辆使用,增加了机器的使用效率。
- ④根据具体环境自由选装各类车斗,提高工作适应能力和效率,载货运输能力可达1.9吨。

主要参数:

整车尺寸	2880×1530×2320毫米
离地最小间隙	200毫米
前后轮距	1520/1520毫米
转弯半径	3.5米
总载货能力	前部1500、后部400千克
液压输出流量	15升/分钟

果园

潍坊拓普机械制造有限公司
高婷婷 13053607111
FILIP 全地形升降采摘运输车 S4-M18



主要特点:

- ①最新设计制造的四轮驱动主打车型,高、低速行驶,经过足够时间的现场作业验证。
- ②差速器+差速锁破解车轮打滑或者陷入泥地中的困境,保证转向的灵活。
- ③底盘离地高度可自动调整,前、后两大模块可围绕铰接轴独立旋转,适用所有地形。
- ④平台上作业人员可控制升降平台的高度、宽度,随时适应不同的果树采摘高度。

主要参数:

整车尺寸	3118×1755×2200 毫米
最高行驶速度	25 公里/小时
前后轮轴心距离	1700 毫米
转弯半径	4.8 米
总载货能力	1500 千克
离地最小间隙	290 毫米

果园

潍坊拓普机械制造有限公司
高婷婷 13053607111
FILIP 全四驱山地拖拉机 S5-28



主要特点:

- ①全液压四轮驱动无级变速行驶,配防陷钢箍沼泽地也可自如行走,欧洲标准CE认证。
- ②行走液压系统关键零部件泵、马达欧洲原装进口,质量性能稳定,效率高输出扭矩大。
- ③驾驶座椅可转180° 实现双向驾驶,独立PTO满足农机具的作业动力需求。
- ④两套四路液压输出接头连接各类液压工具,足够驱动施工常用的液压工具。

主要参数:

整车尺寸	4770×1785×2230 毫米
最高行驶速度	25 公里/小时
前后轮轴心距离	2162 毫米
转弯半径	2.7 米
总载货能力	前部500、后部1500 千克
液压输出流量	48 升/分钟

果园

潍坊沃林机械设备有限公司
滕树升 18906463188
科睿滋 3WF-Q80 牵引式风送弥雾打药机



主要特点:

- ①牵引式连接结构,对牵引动力要求小,真空宽胎不易陷地。
- ②使用拖拉机动力,动力传递直接损耗小,避免动力重复采购。
- ③80厘米超大风机,风量大,穿透力强。
- ④270度扇形喷雾,弥漫好,全方位覆盖,可分段控制。
- ⑤1000/1500升超大水箱,连续作业时间长。
- ⑥高品质零部件,防腐处理,使用寿命更长。

主要参数:

喷幅	宽度18米,高度8米
容量	1000/1500 升
动力来源	PTO
配套动力	>40HP
输入转速	540 转/分
喷头数量	10-14个(可选进口喷头)

果园

潍坊沃林机械设备有限公司
滕树升 18906463188
科睿滋 3WF-T80 悬挂式风送弥雾打药机



主要特点:

- ①悬挂式连接结构,安装简单升降灵活。
- ②使用拖拉机动力,动力传递直接损耗小,避免动力重复采购。
- ③80厘米超大风机,风量大,穿透力强。
- ④270度扇形喷雾,弥漫好,全方位覆盖。
- ⑤短窄机身,田间穿行回转方便。
- ⑥高品质零部件,防腐处理,使用寿命更长。

主要参数:

喷幅	宽度18米,高度8米
容量	360 升
动力来源	PTO
配套动力	40HP
喷雾流量	15-32 升/分
喷头数量	10-12个(可选进口喷头)

果园

潍坊沃林机械设备有限公司
滕树升 18906463188
**科睿滋 3WG-T80B 悬挂式
风送远程喷雾打药机**



主要特点:

①悬挂式连接结构,安装简单升降灵活。②使用拖拉机动力,动力传递直接损耗小,避免动力重复采购。③完全机械传动,传递效率高,作业更安全。④射程达60米,日作业效率可达1500亩。⑤超大1200升水箱,连续作业时间长。⑥高品质零部件,防腐处理,使用寿命更长。

主要参数:

射程	60米
容量	1200升
动力来源	PTO
配套动力	120HP
喷雾流量	50-80升
作业效率	100-200亩/时

果园

潍坊沃林机械设备有限公司
滕树升 18906463188
**科睿滋 3WM-5008 履带自走式
果林风送弥雾打药机**



主要特点:

①履带式行走结构,平稳通过性好,不伤地,爬坡能力强。②双柴油机驱动,分管行走和风送,效率更高,效果更好。③240度扇形喷雾,强穿透力,全覆盖,省水省工。④喷雾部分可单独拆卸,可做搬运车,一机多用。⑤遥控控制行走、喷雾、转向,大幅降低劳动强度。⑥75厘米超窄机身,适合穿行密集果林,适用范围更广。

主要参数:

喷幅	宽度>12米,高度>5米
风扇直径	500毫米
爬坡角度	>30度
配套动力	7.5*2 HP
喷头数量	8-10个可选进口喷头
容量	350升

果园

烟台梦现自动化设备有限公司
陈月新 18364499695
速美果 3GT-800 智能苹果套袋机



主要特点:

①体积小,易随身携带,操作简单,有效减少体能消耗。②采用触摸控制,不会产生机械按键疲劳感。③创新高科技,自动上袋、自动撑开、红外线检测果柄后自动封口,完成套袋。④套袋快速高效,果农平均每天可完成套袋8000-12000个左右,套袋效率是人工操作的3-4倍。⑤待机时间长,配两块便携式电池,一次性使用可达10小时以上,最大程度满足作业需求。⑥将套袋数据实时传递到公司数据库,掌握苹果套袋大数据。

主要参数:

果袋装载量	50个
封口时间	1秒
重新初始化时间	1秒
产品重量	800克
产品尺寸	370(长)*125(宽)*100(高)毫米

果园

常州迈腾机械有限公司
杭仲 18052527266
迈腾 Dondi DISCOVITIS 12V 重型果园耙



主要特点:

①优质的碎土效果
②可根据果园的行间调节作业宽幅
③可进行行间绿肥的入土搅拌作业
④作业速度快
⑤可在有石块的行间进行作业
⑥改良行间土壤

主要参数:

配套动力	80-100 马力
整机重量	860 千克
耕幅	165-205 厘米
圆盘数量	12 个
圆盘直径	小盘 51、大盘 61 厘米
耕深	0-20 厘米

果园

常州迈腾机械有限公司
杭仲 18052527266
迈腾 dondi DMR.65B-540 开沟机



主要特点:

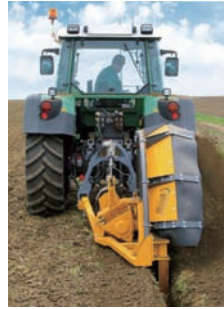
- ①单轮开沟侧边出土
- ②开沟速度快抛土距离可调
- ③结构坚固可靠
- ④沟面整洁光滑
- ⑤可适用于多种土质
- ⑥可选配钨钢掘进头

主要参数:

配套动力	70—100 马力
整机重量	730 千克
沟深	87 厘米
沟底宽度	30 厘米
沟面宽度	130 厘米
开沟坡度	30 度

果园

常州迈腾机械有限公司
杭仲 18052527266
迈腾 dondi DRENAG75 开沟机



主要特点:

- ①传动系统坚固耐用
- ②开沟速度快
- ③沟形整齐
- ④可选配钨钢掘进部件
- ⑤整机重量轻
- ⑥可选装管线铺埋辅件

主要参数:

配套动力	90—110 马力
整机重量	960 千克
沟深	75 厘米
沟底宽度	20 厘米
开沟速度	0.35—0.65 千米/小时
输入转速	540 转/分钟

果园

常州迈腾机械有限公司
杭仲 18052527266
迈腾 F.US M165.UFO 割草机



主要特点:

- ①适用于多种类型的果园
- ②兼顾行间与株间的割草
- ③结构坚固可靠
- ④株间割草仿形效果好
- ⑤行间碎草效果好
- ⑥调整方便

主要参数:

作业宽幅	160—220 厘米
避让刀盘直径	60 厘米
避让刀盘刀端线速度	42 米/秒
留茬高度	4—8 厘米
配套动力	35—60 马力
整机质量	392 千克

果园

常州迈腾机械有限公司
杭仲 18052527266
迈腾 G.FM 150H.2S 割草机



主要特点:

- ①高效率的双侧躲避式割草
- ②高灵敏度感应液压避让
- ③行间割草与株间割草同时进行
- ④可侧移悬挂
- ⑤整机重量轻
- ⑥传动结构简单

主要参数:

作业宽幅	152—256 厘米
避让刀盘直径	60 厘米
刀端线速度	41.2 米/秒
留茬高度	4—8 厘米
配套动力	50—80 马力
整机质量	385 千克

果园

常州迈腾机械有限公司
杭仲 18052527266
迈腾 NEGRI R640 碎木机



- 主要特点:**
- ① 高效率大喂入量作业
 - ② 锤磨式破碎
 - ③ 全自动液压喂料
 - ④ 整机可遥控操作作业安全性好
 - ⑤ 公路底盘方便转场作业

⑥ 传动带出料方便装车或堆放

主要参数:

发动机功率	75 马力
最大喂入直径	20 厘米
锤片数量	68 个
工作效率	40—60 立方米/小时
整机重量	3500 千克
出料高度	309 厘米

果园

常州迈腾机械有限公司
杭仲 18052527266
迈腾 W.FC P160 碎木机



- 主要特点:**
- ① 自带动力(百利通 31 马力汽油机)方便多种使用条件下作业
 - ② 整机结构紧凑
 - ③ 可粉碎大直径物料
 - ④ 公路底盘方便长距离作业转场

⑤ 液压自动进料系统
⑥ 排放量低节能环保

主要参数:

发动机功率	31 马力
最大粉碎直径	15 厘米
工作效率	10 立方米/小时
进料速度	23 米/分钟
整机重量	570 千克
出料口高度	240 厘米

果园

常州迈腾机械有限公司
杭仲 18052527266
迈腾 R.OS/M165-OS 割草机



- 主要特点:**
- ① 解决果园中树冠下长距离割草的问题
 - ② 能够应对较大范围坡度的割草工况
 - ③ 碎草效果好工作效率高

④ 作业通过性好
⑤ 使用简单易于维护
⑥ 伸展灵活

主要参数:

割幅	165 厘米
翻转角度	-60—+90 度
最大伸展距离	232 厘米
刀轴转速	2160 转/分钟
配套动力	35—55 马力
整机质量	369 千克

果园

重庆汇田机械制造有限公司
欧苏明 13896092258
汇田 DJ-40 电动修枝剪



- 主要特点:**
- ① 配置锂 36V 电池,续航时间长,充电一次可使用 6—10 小时
 - ② 电池采用背负式,配有可调节的背包和剪刀套,可供不同身高的人方便使用

③ 刀片采用进口钢材制造,刀片高强度,高韧性
④ 采用稀土直流无刷电机,电机性能更可靠

主要参数:

最大剪切直径	40mm
工作电压	DC44V
电池容量	44V4.4AH
电池充电时间	3—4 小时
剪刀质量	1.05Kg
控制方式	九芯电源线

果园

重庆汇田机械制造有限公司
欧苏明 13896092258
汇田 HT-C01 卧式枝条粉碎机



主要特点:

- ① 体积轻巧、移动便捷
- ② 经济适用
- ③ 高效环保
- ④ 操作方便、安全可靠
- ⑤ 适应野外无电作业环境

主要参数:

碎枝直径	3-55mm
碎枝效率	4.1 立方米/小时
输出功率	7.5HP/3600rpm
动力型号	汽油机 170F
启动方式	手动反冲
整机重量	95Kg

果园

重庆汇田机械制造有限公司
欧苏明 13896092258
汇田 HT-C02 卧式枝条粉碎机



主要特点:

- ① 体积轻巧、移动便捷
- ② 经济适用
- ③ 高效环保
- ④ 操作方便、安全可靠
- ⑤ 适应野外无电作业环境

主要参数:

碎枝直径	3-100mm
碎枝效率	9 立方米/小时
输出功率	13HP/3600rpm
动力型号	柴油机 188
启动方式	手动反冲/电启动
整机重量	180Kg

果园

重庆汇田机械制造有限公司
欧苏明 13896092258
汇田 HT-C03 卧式枝条粉碎机



主要特点:

- ① 体积轻巧、移动便捷
- ② 经济适用
- ③ 高效环保
- ④ 操作方便、安全可靠
- ⑤ 适应野外无电作业环境

主要参数:

碎枝直径	3-95mm
碎枝效率	7.5 立方米/小时
输出功率	15HP/3600rpm
动力型号	汽油机 190
启动方式	手动反冲/电启动
整机重量	110Kg

果园

重庆汇田机械制造有限公司
欧苏明 13896092258
汇田 HT-C04 立式枝条粉碎机



主要特点:

- ① 体积轻巧、移动便捷
- ② 经济适用
- ③ 高效环保
- ④ 操作方便、安全可靠
- ⑤ 适应野外无电作业环境
- ⑥ 设有防缠绕装置,有效防止高纤维树皮缠绕刀轴

主要参数:

碎枝直径	3-25mm
碎枝效率	200-300Kg/h
输出功率	4.0kW/3600rpm
动力型号	柴油机 178
启动方式	手动启动
整机重量	151Kg

果园

重庆汇田机械制造有限公司
欧苏明 13896092258
汇田 5HDG-1.07/6 果蔬烘干机



- 主要特点:**
- ①体积轻巧、移动便捷
 - ②经济适用
 - ③高效环保
 - ④操作方便、安全可靠
 - ⑤烘烤均匀、不变色

主要参数:

烘干室有效容积	1.07立方米
外形尺寸	2.17*1.25*1.07m
热源	电加热
总功率	9.74kW
烘烤方式	敞开式
控制方式	电子温控仪智能控制

果园

重庆汇田机械制造有限公司
欧苏明 13896092258
汇田 5HCG-7.2/32.8 果蔬烘干机



- 主要特点:**
- ①采用新型清洁安全燃料
 - ②综合经济效益高
 - ③移动便捷、操作方便,可适应野外作业
 - ④智能控制烘烤工艺
 - ⑤互联网+手机APP客户端控制

主要参数:

烘干室有效容积	7.2立方米
外形尺寸	2.8*1.8*2.45m
热源	精甲醇或精乙醇
总功率	1.36kW
烘烤方式	密封内循环
温湿度控制设备控制方式	智能控制

果园

重庆汇田机械制造有限公司
欧苏明 13896092258
汇田 5HCG-34/140 果蔬烘干机



- 主要特点:**
- ①采用新型清洁安全燃料
 - ②综合经济效益高
 - ③移动便捷、操作方便,可适应野外作业
 - ④智能控制烘烤工艺
 - ⑤互联网+手机APP客户端控制

主要参数:

烘干室有效容积	34立方米
外形尺寸	8*2.26*2.66m
热源	精甲醇或精乙醇
总功率	2.46kW
烘烤方式	密封内循环
控制方式	微电脑智能控制

果园

重庆宗申巴贝锐拖拉机制造有限公司
冯丽娟 13500394621
宗申循环式烘干机:5GP-4.5



- 主要特点:**
- ①选择利雅路作为全球燃烧机供应商,性能稳定可靠;
 - ②可移动结构,实现短途转运,增加经济性;
 - ③圆筒形结构,受热均匀,将干燥不均匀度有效控制
 - ④网状外仓,有效增加散热效率,散热效率可达到1.5%~1.7%/h;
 - ⑤顶部吸尘,合理的吸风速率设计,增加谷物清洁度;
 - ⑥电动、PTO传动互换,根据客户需求满足多种工作环境

主要参数:

干燥方式	批次循环
批次处理量	4.5t
外廓尺寸	长*宽*高 5280*2460*5580
干燥速率	≥1.0%/h
装机容量	8.3立方米
适用谷物	水稻、小麦、大麦、燕麦、葵花籽、玉米、高粱

果园

重庆宗申巴贝锐拖拉机制造有限公司
冯丽娟 13500394621
山地王:ZS554



主要特点:

- ①前后箱体铰接,可实现折腰
- ②机身可扭转,更适应丘陵山区复杂地形
- ③前、后轮承重比例合理,保证牵引能力、爬坡能力和爬坡稳定性
- ④折腰转弯,比同类机型转弯半径更小

主要参数:

发动机型号	404D-22T 柴油机
功率及转速	40.5/2800kW/r/min
外廓尺寸	3300*1350*2400
档位数	12+12 梭式换挡
最小离地间隙	260mm
轴距	1350 mm

果园

重庆宗申巴贝锐拖拉机制造有限公司
冯丽娟 13500394621
果树王:1WG2.5-60FQ-ZC1



主要特点:

- ①轻:重量仅35kg,转运特别方便;
- ②快:每小时作业1-2亩,效率特别高;
- ③低:高度仅35cm,能实现果园、茶园、烟地、菜地等低矮作物区域自由穿梭;

物区域自由穿梭;

- ④窄:宽度仅30cm,能实现果园、茶园、烟地、菜地等窄行距田间管理;
- ⑤齐:集旋耕、除草、开沟、培土、回填五位一体的多功能。

主要参数:

发动机型号	NH150 汽油机
功率及转速	2.5/3600kW/r/min
外廓尺寸	1200*400*550
结构质量	34kg
主要离合方式	摩擦片式
燃油箱容积	1L

蔬菜

苏州博田自动化技术有限公司
耿长兴 18662299889
博田百变金刚-自走式喷杆喷雾机 3WZB-300



主要特点:

1. 行业首创植保机智能时代
2. 一机多用,随意百变
3. 自动高效植保作业
4. 结构简单,运维方便

主要参数:

外形尺寸	2300 × 1070 × 1360mm
药箱容量	300L
最低离地高度	120 kg
发动机品牌	雅马哈/隆鑫
行走发动机功率	3.6/4.1kW
爬坡能力	25度~30度

果园

苏州博田自动化技术有限公司
耿长兴 18662299889
博田爬山虎-履带自走式喷雾机 3WZZ-45



主要特点:

1. 翻山越岭,轻松方便
2. 一机多用,经济实惠
3. 高效植保作业
4. 结构简单,运维方便

主要参数:

外形尺寸	2270 × 955 × 1200mm
药箱容量	450L
最低离地高度	130 mm
发动机品牌	雅马哈
爬坡能力	25度~30度
行走速度	0.75~7.78km/h

果园

苏州博田自动化技术有限公司
耿长兴 18662299889
博田果林风神-履带自走式风送喷雾机
3WZF-300A



主要特点:

1. 行业首创植保机智能时代
2. 自动高效植保作业
3. 小型紧凑式履带整机设计
4. 送风强劲,出风均匀,雾滴细腻,防治效果好
5. 集中配置,傻瓜式操控

6. 简单轻松的维护保养

主要参数:

外形尺寸	2370 × 1090 × 1100mm
药箱容量	300L
最低离地高度	100 mm
发动机品牌	雅马哈/宗申
行走发动机功率	5.4kW
风机发动机功率	7.4kW

果园

苏州博田自动化技术有限公司
耿长兴 18662299889
喷雾机器人 3WZP-120



主要特点:

1. 翻山越岭,轻松方便
2. 一机多用,经济实惠
3. 高效植保作业
4. 结构简单,运维方便

主要参数:

外形尺寸	1170 × 710 × 1220mm
整机功率	840W
喷杆长度	3000mm
药箱容积	120L
喷雾流量	7-15L/min
最大行走速度	4km/h

蔬菜

苏州博田自动化技术有限公司
耿长兴 18662299889
果蔬采摘机器人 AR/LDCZ-5



主要特点:

- (1) 人工智能识别与多传感器融合
- (2) 环境智能感知与自主避障
- (3) 果实精准柔性采收
- (4) 协作型智能机械臂
- (5) 农机农艺融合新模式

主要参数:

外形尺寸	1170 × 710 × 1220mm
整机功率	1000W
机械臂展	1050mm
采摘成功率	≥90%
采摘速度	≤15秒/个(串)
最大行走速度	4km/h

蔬菜

苏州博田自动化技术有限公司
耿长兴 18662299889
智能运输机器人 AR/LSYS-80



主要特点:

- (1) 位置精准定位
- (2) 环境智能感知与自主避障
- (3) 多地形作业与导航
- (4) 智能充电系统

主要参数:

外形尺寸	1100 × 680 × 1500mm
整机功率	1000W
整机负载	80 kg
导航精度	± 10mm
避障范围	0.1-3m
最大行走速度	4km/h

蔬菜

众意联合(北京)农业科技有限公司
邓晓钟 13901143562
意大利FORIGO STF-170覆膜铺管机



主要特点:

①直接连接到拖拉机的三点悬挂上,不需要后动力输出。②薄膜卷架安装在主支撑框架上,薄膜拉伸弓可调节薄膜张力。③后置可调堆土铲,用于压紧薄膜的后部铺平轮。④一对后置可调压轮,上部是双行滴灌管转轴。⑤可选配的各种设备,如前支撑轮,正面支撑辊,滴灌带套件,一对后置土圆盘片,划线器。⑥可配套各型旋耕起垄机,同步完成作业。

轮,正面支撑辊,滴灌带套件,一对后置土圆盘片,划线器。⑥可配套各型旋耕起垄机,同步完成作业。

主要参数:

覆膜宽度	165-215厘米
适应膜厚	80微米以上
适应垄高	20厘米以内
牵引动力	22千瓦
整机尺寸	250*140*210厘米
重量	220千克

蔬菜

众意联合(北京)农业科技有限公司
邓晓钟 13901143562
意大利FORIGO G45-170双行埋石起垄机



主要特点:

①后三点悬挂,动力输出540转每分钟,6键或8键带扭矩保护万向轴。②法兰连接的可拆卸的旋具,每法兰6幅快拆锹形刀片,材料为专用高耐磨钢。③侧传动箱使用浸油链传动,自张紧链条,齿轮箱使用双金属接触面密封。④前可调开沟培土器,手摇式可调深度手柄。⑤φ410mm直径的液压成型辊,双苗床同时起垄,床高200毫米,床上表面宽500毫米。⑥适于85马力以上拖拉机。

主要参数:

工作宽度	170厘米
松土深度	>26厘米
垄高	20厘米
垄上表面宽	500厘米
刀片总数	42个
重量	998千克

蔬菜

众意联合(北京)农业科技有限公司
邓晓钟 13901143562
意大利法拉利FERRARI FPA-MULTIPLA
单人双行膜上蔬菜移栽机



主要特点:

①拖拉机牵引式移栽机,可用于膜上或露地移栽
②人工投苗,一人管两行苗。
③投苗转轮与移栽器自动分配,保证双行不漏苗。

④适于大小行种植,行距38厘米(可选23厘米)
⑤株距由电子控制器数字输入,7厘米以上均可。
⑥前置碾压轮,适应恶劣整地条件,平地 and 起垄均可。

主要参数:

作业速度	>1300株/行/小时
苗高要求	18以下厘米
人数	1位
栽种深度	3-15厘米
移栽苗杯数	6个
重量	620千克

果园

众意联合(北京)农业科技有限公司
邓晓钟 13901143562
意大利RINIERI公司 CRF三段式修剪机



主要特点:

①固定在拖拉机的前梁上,可视性好,减少修剪失误。②动力输出轴驱动液压泵,驱动修剪盘刀或甩刀,可剪断4厘米枝干。③前置整套刀具可整体横移,用于靠近起垄的果树。④三套独立工作的修剪动作:上切、竖剪、底侧清。⑤冬季用圆盘锯片,夏季可更换成甩刀,不需要改动结构。⑥标准化果园和常规果园均适用。

主要参数:

修剪高度	250或280厘米
上顶刀长	120厘米
下剪刀长	65厘米
顶刀转角	90度
拖拉机功率	80-100马力
拖拉机重量	3200千克

果园

众意联合(北京)农业科技有限公司
邓晓钟 13901143562
意大利RINIERI公司 BIO-DYNAMIC
冬埋果树和葡萄园专用树间除草机



主要特点:

①最适于冬季土埋的果树和葡萄,也适于山坡倾斜种植的果园。②三点悬挂,动力输出540转每分钟。③转齿式驱动轮,直接拔草,不会损伤树干,不怕石块。④可平地或垄上作业,可双侧同时除草作业。⑤后部可选装不同数量的圆盘松土耙片,可按根部松土宽度进行松土作业。

按根部松土宽度进行松土作业。

主要参数:

轮齿直径	54或70厘米
除草深度	10厘米
耙松深度	20厘米
适合最小行距	160厘米
适合最大行距	450厘米
重量	300千克

果园

众意联合(北京)农业科技有限公司
邓晓钟 13901143562
意大利BARGAM公司 POLI70 FRUIT660
背负式喷药机



主要特点:

①固定在拖拉机后,通过性好,适于山地坡地果园,药箱有660、880和1100升可选。②动力输出轴驱动高压隔膜泵,使用黄铜材质的远中近一体化的可调角度喷嘴进行喷药作业,穿透力强,叶面上下均可有效覆盖,高度可通过3点悬挂进行调节,带顶导向罩。③双保护性立面喷罩,双侧喷效一致,适于4米以下行距果树。

主要参数:

风机直径	700毫米
风量	24000方/小时
喷嘴总数	14套
电控单元输入	12伏DC
拖拉机功率	50马力
净重(660型)	290千克

果园

众意联合(北京)农业科技有限公司
邓晓钟 13901143562
意大利RINIERI公司 BASE0822
拖拉机背负叉车



主要特点:

①拖拉机背负式,无需驱动轴,行进时叉头可折叠收起。②液压系统负荷低,只需15升/分钟。③有负重800公斤、1500公斤、1600公斤和2000公斤可选。④双侧提升链条、防锈型滑轨,带保险链自锁。⑤可选装提升、倾斜、侧移和顶压四个液压动作。

主要参数:

拖拉机功率	35马力
前配重	60公斤
液压油缸	>15升/分
提升高度	2,2.2,2.5,3.2,3.8米
叉宽调节量	4个
自重	230-560千克

蔬菜

霸州市海宝科技有限公司
王凯 15632660820
德易播2BF-08气吸式大颗粒播种机



主要特点:

①株距可调
②深浅可调
③行距可调
④作业效率高
⑤精量播种
⑥适合播种玉米、大豆、甜菜等种子

主要参数:

株距	2-45厘米
行距	35-55厘米
深浅	0-8厘米
作业效率	10-15亩/小时
播种幅宽	350厘米
机器重量	680公斤

蔬菜

霸州市海宝科技有限公司
王凯 15632660820
德易播 2BS-1-130气吸式蔬菜播种机



- 主要特点:
- ①株距可调节
 - ②行距可调
 - ③深浅可调
 - ④作业效率高
 - ⑤精量播种
 - ⑥适合小颗粒播种

主要参数:

株距	1-41厘米
行距	13-60厘米
深浅	0-5厘米
作业效率	8-10亩/小时
播种幅宽	2米
机器重量	450公斤

蔬菜

霸州市海宝科技有限公司
王凯 15632660820
德易播 2BSA-2-260气吸式蔬菜播种机



- 主要特点:
- ①株距可调
 - ②深浅可调
 - ③行距可调
 - ④作业效率高
 - ⑤精量播种
 - ⑥适合小颗粒种子播种

主要参数:

株距	1-45厘米
行距	10-18厘米
深浅	0-5厘米
作业效率	8-10亩/小时
播种幅宽	210厘米
机器重量	380公斤

蔬菜

霸州市海宝科技有限公司
王凯 15632660820
德易播 2BSQ-180-6悬挂式大蒜播种机



- 主要特点:
- ①株距可调节
 - ②深浅可调
 - ③机器带有震动系统可将多余的种子震动掉
 - ④作业效率高
 - ⑤精量播种
 - ⑥适合大小拖拉机牵引

主要参数:

株距	8-16厘米
行距	18厘米
深浅	0-5厘米
作业效率	5-6亩/小时
播种幅宽	130厘米
机器重量	165公斤

蔬菜

霸州市海宝科技有限公司
王凯 15632660820
德易播 2BSZ-180-5自走式大蒜播种机



- 主要特点:
- ①株距可调节
 - ②深浅可调
 - ③机器带有震动系统可将多余的种子震动掉
 - ④作业效率高
 - ⑤精量播种
 - ⑥机器采用直连式变速箱,操作简单、使用方便

主要参数:

株距	8-13厘米
行距	18厘米
深浅	0-6厘米
作业效率	2-3亩/小时
播种幅宽	100厘米
机器重量	145公斤

蔬菜

霸州市海宝科技有限公司
王凯 15632660820
德易播 DB-S01-6人力式蔬菜播种机



- 主要特点:
- ①株距可调节
 - ②行距可调
 - ③深浅可调
 - ④作业效率高
 - ⑤精量播种
 - ⑥根据不同的种子更换不同的播种轮实现多功能播种

主要参数:

株距	2-51厘米
行距	6-18厘米
深浅	0-5厘米
作业效率	3-5亩/小时
播种幅宽	70厘米
机器重量	35公斤

蔬菜

霸州市海宝科技有限公司
王凯 15632660820
德易播 DB-S02-4电动自走式蔬菜播种机



- 主要特点:
- ①株距可调节
 - ②行距可调
 - ③深浅可调
 - ④作业效率高
 - ⑤精量播种
 - ⑥根据不同的种子更换不同的播种轮实现多功能播种

主要参数:

株距	2-51厘米
行距	6-18厘米
深浅	0-5厘米
作业效率	3-5亩/小时
播种幅宽	55厘米
机器重量	65公斤

蔬菜

霸州市海宝科技有限公司
王凯 15632660820
德易播 DB-S04悬挂式蔬菜播种机



- 主要特点:
- ①株距可调节
 - ②行距可调
 - ③深浅可调
 - ④作业效率高
 - ⑤精量播种
 - ⑥适合小颗粒播种

主要参数:

株距	2-51厘米
行距	10-50厘米
深浅	0-5厘米
作业效率	5-8亩/小时
播种幅宽	1.8米
机器重量	180公斤

蔬菜

宝鸡市鼎铎机械有限公司
席海龙 13088912026
鼎铎2BS-4多功能穴盘点播机



- 主要特点:
- ①机电一体化设计
 - ②通过更换吸籽头,精准控制气压
 - ③适于大部分形状各异的蔬菜,瓜果
 - ④每穴一粒,点播参数可调节
 - ⑤负压吸种,正压播种,整排同时对穴播种
 - ⑥同时完成基质土壤填埋,压坑和播种,覆土扫平及洒水湿润

主要参数:

工作电压	220伏
总功率	1.5千瓦
工作效率	300-500盘/小时
适用穴盘大小	540*280毫米
适用穴盘	50和72穴
适用穴盘	105和128穴

蔬菜

宝鸡市鼎铎机械有限公司
席海龙 13088912026
鼎铎2ZB-1单行移植机



主要特点:

- ①单行,四轮乘坐自走式
- ②配置3千瓦汽油机
- ③株距,行距可无极调节
- ④适用单行大株距(55-65公分)蔬菜移栽
- ⑤适合平地,垄上,膜上栽植
- ⑥首创鸭嘴式投苗盒

主要参数:

动力功率	3千瓦
种植行数	1条
种植行距	25-50厘米
种植株距	10-60厘米
种植效率	3000-8000株/小时
种植高度	4-25厘米

蔬菜

宝鸡市鼎铎机械有限公司
席海龙 13088912026
鼎铎2ZB-2A原地掉头移植机



主要特点:

- ①机电一体化结构,安全可靠
- ②纯电动配置
- ③株距,行距可无极调节
- ④智能化自动检测地面高度
- ⑤适合平地,垄上,膜上栽植
- ⑥首创鸭嘴式投苗盒

主要参数:

使用电压	48伏
种植行数	2条
种植行距	25-50厘米
种植株距	10-60厘米
种植效率	3000-8000株/小时
种植高度	4-25厘米

蔬菜

宝鸡市鼎铎机械有限公司
席海龙 13088912026
鼎铎2ZB-2F覆膜移栽一体机



主要特点:

- ①机电一体化结构,安全可靠
- ②配置3千瓦汽油机
- ③株距,行距可无极调节
- ④智能化自动检测地面高度
- ⑤适合平地,垄上,膜上栽植
- ⑥首创鸭嘴式投苗盒

主要参数:

动力功率	3千瓦
种植行数	2条
种植行距	25-50厘米
种植株距	10-60厘米
种植效率	3000-8000株/小时
种植高度	4-25厘米

蔬菜

宝鸡市鼎铎机械有限公司
席海龙 13088912026
鼎铎2ZB-2蔬菜移植机



主要特点:

- ①机电一体化结构,安全可靠
- ②2行,四轮乘坐自走式
- ③株距,行距可无极调节
- ④智能化自动检测地面高度
- ⑤适合平地,垄上,膜上栽植
- ⑥首创鸭嘴式投苗盒

主要参数:

动力功率	3千瓦
种植行数	2条
种植行距	25-50厘米
种植株距	10-60厘米
种植效率	3000-8000株/小时
种植高度	4-25厘米

蔬菜

宝鸡市鼎锋机械有限公司
席海龙 13088912026
鼎锋2ZB-4四行移植机



主要特点:

- ①4行,四轮乘坐自走式
- ②纯电动驱动
- ③株距,行距可无极调节
- ④适用行距较小(15-25公分)密度较高蔬菜移栽
- ⑤适合平地,垄上,膜上栽植
- ⑥首创鸭嘴式投苗盒

主要参数:

使用电压	48伏
种植行数	4条
种植行距	25-50厘米
种植株距	10-60厘米
种植效率	3000-8000株/小时
种植高度	4-25厘米

果园

必圣士(常州)农业机械制造有限公司
周继南 18018218695
必圣士剪式割草机



主要特点:

- ①意大利原装进口,配油浸式连接器,与必圣士730或740主机搭配使用,操作灵活
- ②多种割刀宽度可选,从80厘米-155厘米不等,满足各种作业环境
- ③刀片坚固锋利,可用来切割灌木,荆棘及各种杂草等
- ④作业效率高,根据所选割刀宽度的不同,每小时作业在3-8亩不等
- ⑤具有一定的仿形功能,适合崎岖不平的地面

主要参数:

割幅	80厘米—155厘米
重量	42公斤—56公斤
配套主机动力	7马力以上
连接器	油浸式(长)
工作方式	往复式
产地	意大利

果园

必圣士(常州)农业机械制造有限公司
周继南 18018218695
必圣士旋转式割草机



主要特点:

- ①意大利原装进口,配套必圣士730或740,660主机使用
- ②垂直旋转式Y型刀片,可用来粉碎灌木,树枝及各种杂草
- ③割草留茬高度高低可调
- ④前置导向轮设计,行走方便
- ⑤刀片等运转部件全部覆盖在里面,安全可靠

主要参数:

割草宽度	有60厘米,75厘米,90厘米和110厘米可选
配套动力	60厘米需配套6千瓦以上,75厘米及以上宽度需配套7.5千瓦以上
主传动方式	齿轮传动
侧向传动方式	皮带传动
割草可调高度	2厘米-7.5厘米
刀片数量	60厘米-30片;75厘米-42片;90厘米-48片

果园

必圣士(常州)农业机械制造有限公司
周继南 18018218695
必圣士旋转犁(贝尔塔)



主要特点:

- ①意大利原装进口,配套必圣士730或740主机使用
- ②一机多用,可用来开沟,培土(单边)和起垄
- ③刀片坚固耐用,碰到砖头石块不会断
- ④螺旋状的旋转方式,能在硬土或杂草丛生的果园应对自如,轻松工作
- ⑤由于是单边起垄,起垄宽度可根据需要自由掌握

主要参数:

配套所需动力	8马力以上
挖掘深度	25-30厘米
前进速度	1-2千米/时
尺寸(长X宽X高)	66厘米X50厘米X48厘米
重量	43公斤
刀片数量	3片

果园

必圣士(常州)农业机械制造有限公司
周继南 18018218695
必圣士收集式割草机



主要特点:

- ①意大利原装进口,配套必圣士730或740主机使用
- ②有56cm单刀式和100cm双刀式两款可选
- ③割草留茬高度可调
- ④割下的杂草可用固定的集草袋收集,也可不收集,直接从侧面流出覆盖到草地上

主要参数:

割草直径(厘米)	56cm和100cm可选
收集袋容量(升)	56cm割草片为60升,100cm为160升
刀片数量	56cm为单刀式,100cm为双刀式
配套动力	7千瓦以上
工作效率	56cm:约2亩/小时;100cm:约4.5亩/小时
留茬高度	2厘米—5厘米高度可调

果园

必圣士(常州)农业机械制造有限公司
周继南 18018218695
必圣士80厘米单刀重载割草机



主要特点:

- ①意大利原装进口,配套必圣士730或740主机使用
- ②圆盘式割刀,可用于修剪各种可弯曲的杂草
- ③加强的结实结构,适用于地势恶劣的地方
- ④割草留茬高度可调
- ⑤前置导向轮设计,行走方便

主要参数:

割草宽度	80厘米
配套功率	6千瓦以上
工作效率	约3亩/小时
传动方式	直联轴传动
刀片型式及数量	长度约80厘米的一字直刀
割草留茬高度	2厘米—5厘米高低可调

蔬菜

必圣士(常州)农业机械制造有限公司
周继南 18018218695
必圣士740多功能两轮拖拉机



主要特点:

- ①意大利原装进口,可配套旋耕机等20多种机具
- ②直联式全齿轮驱动的变速箱,坚固耐用,传动效率高
- ③湿式离合器,高效耐用,特别适合往复运动,高惯性运动机具(如碎草机),

动力损耗小

- ④带差速器:转向,调头等操作更轻松,更灵活
- ⑤两轮上装有独立驻车制动器,手把脱手即停,安全可靠
- ⑥扶手可前后左右,上下调节,适合狭窄的环境作业

主要参数:

发动机	进口本田8-13马力汽油机或进口洋马10马力柴油机
传动方式	齿轮传动
连接方式	同轴直联式
变速箱	3个前进档和3个后退档
离合器	液压湿式离合器
外形尺寸(长X宽X高)	170厘米X65厘米X100厘米

果园

必圣士(常州)农业机械制造有限公司
周继南 18018218695
必圣士MF660HY WS 两轮拖拉机



主要特点:

- ①意大利原装进口,可装碎草机,剪草机等各种前置机具
- ②前进电动齿轮箱,差速器(无极变速)
- ③配置自动驻车制动器,手离开机器即停车,安全可靠
- ④液压转向,操作轻松
- ⑤可选配橡胶履带,陡坡专用轮,适应各种恶劣地况

主要参数:

配套动力	洋马L100N柴油机(10马力)或本田GX390(13马力)汽油机
启动方式	手拉
速度	慢速:0-4.7千米/小时;快速:0-7.0千米/小时
动力输出	独立油浸式免维护连杆;快速的三齿连接;990转/分
离合器	湿式,多盘液压式;内置自动双作用
重量	220公斤(含135厘米剪式割草机)

果园

必圣士(常州)农业机械制造有限公司
周继南 18018218695
必圣士 INVICTUS K600 果园拖拉机



主要特点:

- ①意大利原装进口,前后等轮,可双向行驶
- ②机身紧凑,最小宽度可做到1.1米
- ③三种转向方式可选(前轮转向,折腰转向,前轮和折腰双重转向)转弯半径小,最小转弯半径2.2米

- ④OS 构架底盘,稳定性好,特别适合丘陵,山坡等地况
- ⑤同步齿轮箱配置同步反向器
- ⑥全时四驱,多盘湿式离合器,前置后置差速器

主要参数:

发动机及功率	久保田4缸直喷水冷48马力柴油机
变速箱	同步齿轮箱:12个前进档和12个后退档
离合器	耐用油浴式多盘离合器
动力输出	独立动力输出540/750转/分,与齿轮箱同步
液压装置	双回路液压输出,独立泵(流量30.3+16.8/分)
驾驶方向控制	静液压驱动转向

蔬菜

必圣士(常州)农业机械制造有限公司
周继南 18018218695
必圣士 1WG6-Q(运动730)微耕机



主要特点:

- ①全齿轮直联式驱动的变速箱,坚固耐用,传动效率高;
- ②汽车圆锥型离合器,动力损耗小;
- ③带差速器:转向,调头等操作更轻松,更灵活
- ④扶手可前后左右,上下调节,适合狭窄的环境作业
- ⑤带快速转向,紧急制动把手,安全可靠

- ⑥一台主机可配套多种农机具,经济实用

主要参数:

结构型式	后置式
额定功率	6千瓦(8马力)
传动方式	齿轮传动
连接方式	同轴直联式
主离合器型式	涨离式
旋耕刀型号	D-115

蔬菜

常州怀玉电子有限公司
郭尊 13798534592
怀玉 PW-KZ1 智能喷雾控制系统



主要特点:

- ①防腐性好:各阀体外壳、采用尼龙抗老化塑料、阀芯组件采用不锈钢等防腐材料组成;
- ②适应性强:工作压力、接头规格与大部分喷杆式喷雾机匹配,方便各式喷杆式喷雾机加装;

③稳定性强:线缆连接接头采用防水处理,杜绝短路,电路不稳定等电路故障。

④稳定性强:线缆连接接头采用防水处理,杜绝短路,电路不稳定等电路故障。

主要参数:

工作压力区间	0.2-2.0Mpa
许用作业行进速度区间	1-30千米/小时
每公顷喷雾量可控区间	50-2000升/公顷
每分钟流量可控区间 DN10流量传感器	2-20升/分
每分钟流量可控区间 DN15流量传感器	10-100升/分
每分钟流量可控区间 DN20流量传感器	11.6-166升/分

蔬菜

常州亚美柯机械设备有限公司
沐荣明 13961194866
日神 2ZS-2(VP-245B) 全自动钵苗蔬菜移栽机



主要特点:

- ①小型轻量,经济实用型
- ②适用于包菜、花菜、西兰花等多种蔬菜的种植
- ③实现了蔬菜移栽全程自动化
- ④作业效率高、轻量便捷、操作简便
- ⑤无苗自动报警,行走种植自动停止

- ⑥可根据需求,自由调节间距

主要参数:

外形尺寸	2195 × 905 × 1150mm
种植行数	2行
种植株距	50 ~ 520(标准株距20档)mm
种植行距	450 mm
种植深度	10 ~ 40mm
作业效率	≥0.2公顷/小时

蔬菜

常州亚美柯机械设备有限公司
沐荣明 13961194866
日神 2ZS-1(VP100B) 全自动钵苗蔬菜移栽机



主要特点:

- ①追求经济型的小型轻量1行种植
- ②适用于大葱、韭菜等蔬菜的种植
- ③放置秧盘后即可全自动种植
- ④作业效率高、轻量便捷、操作简便
- ⑤无苗自动报警,行走种植自动停止

⑥1行种植,可自由调节间距。

主要参数:

外形尺寸	1910 × 1040(1840) × 1510mm
栽植方式	作沟培土
种植行数	1行
种植深度	10 ~ 40mm
种植株距	53 ~ 116(标准株距7档)mm
作业速度	0.21 ~ 0.28m/s

蔬菜

东风井关农业机械有限公司
薛志刚 15161179368
东风井关 PVHR2 乘坐式蔬菜移植机



主要特点:

- ①坐在机器上只要给转台的供给苗杯补苗就能实现行驶一回插植2行,即使女性和高龄者也能轻松驾驶。
- ②2.6马力,排气量98cc的空冷4冲程单缸汽油发动机,采用低振动、低噪音设计,即使长时间作业,也能放心使用。
- ③通过左手边的调节手柄简单调节机体倾斜。即使在左右不平的田块里也可以保持漂亮的移植姿势。

主要参数:

机体尺寸	2050*1600*1500 mm
重量	240kg
功率/转速	1.5/1700kw/rpm
插植行数	2行
插植株距	30,32,35,40,43,48,50,54,60cm
工作效率	3600株/小时

蔬菜

东风井关农业机械有限公司
薛志刚 15161179368
东风井关 PVH1 单行蔬菜移植机



主要特点:

- ①鹤嘴式插植嘴,更加良好的蔬菜种植效果。
- ②2.6马力,排气量98cc的空冷4冲程单缸汽油发动机,采用低振动、低噪音设计,即使长时间作业,也能放心使用。
- ③通过左手边的调节手柄简单调节机体倾斜。即使在左右不平的田块里也可以保持漂亮的移植姿势。

④作业效率大幅度提升2300株/小时,为手工的4.6倍。

主要参数:

机体尺寸	2040*1920*990 mm
重量	167kg
功率/转速	1.5/1700 kw/rpm
插植行数	1行
插植株距	35,36,38,40,41,43,45,47,49cm
工作效率	2300株/小时

蔬菜

广州市绿翔机电安装工程有限公司
徐淳 13609078482,020-34627852
绿翔 LXJY-12 烟草自动剪叶机



主要特点:

- ①铝合金机架,重量轻
- ②自动剪叶,单片机控制。
- ③自动收集碎叶
- ④电动升降高度

主要参数:

结构形式	自走剪叶机
工作电压	220伏
工作效率	1500-2000盘/小时
升降高度	50-300毫米

蔬菜

广州市绿翔机电安装工程有限公司
徐淳 13609078482,020-34627852
绿翔 2BS-6 蔬菜花卉气力式精密播种机



主要特点:

- ①操作简单,全自动控制
- ②播种精确,合格率达95%以上
- ③滚筒式播种机,每小时可播高达600~900盘
- ④具有自动检测光电感应

系统,根据穴盘位置下料,播种,不浪费种子,基质
⑤能全自动完成从穴盘上料、装盘、压穴、播种、覆土、洒水整个流程。
⑥适用于蔬菜、烟草、花卉等直径在0.7~3.0毫米圆形、扁形种子。

主要参数:

结构形式	气力滚筒式
生产效率	>600 盘/小时
播种合格率	>95%
工作电压	220 伏
空穴率	<3%
适用种子直径	0.6-3毫米

蔬菜

广州市绿翔机电安装工程有限公司
徐淳 13609078482,020-34627852
绿翔 2YZ-5 花卉移栽机器人



主要特点:

- ①微电脑控制,机械手取苗,效率高
- ②可根据不同穴盘定制机械手规格和数量
- ③操作简单可靠,合格率高
- ④可在地面铺设的导轨上自动行走

主要参数:

结构形式	气力式移栽机器
工作电压	220 伏
工作效率	>2000 苗/小时
设备尺寸	1400 × 1100 × 1400(毫米)
适用范围	穴盘育苗

蔬菜

济南华庆农业机械科技有限公司
刘勇 13688609976
庆华 2BUX-1.5A 悬挂式大蒜播种机



主要特点:

- ①蒜芽朝上率高,大蒜出苗率高。
- ②出苗整齐,播种株距、行距均匀。
- ③播种速度快,每小时播种1-3亩地。
- ④操作简单、上手快。

- ⑤播种成本低,每小时燃1.5升左右柴油。
- ⑥可根据用户需求定制。

主要参数:

重量	800Kg
动力	25-35 马力
行距	5-20cm
株距	5.5-16 cm
工作幅宽	1.4-1.5 m
作业速度	0.3-0.72 公里每小时

蔬菜

济南华庆农业机械科技有限公司
刘勇 13688609976
庆华 5FS-0.9A 大蒜分瓣机



主要特点:

- ①蒜瓣分瓣率高。
- ②伤蒜率低。
- ③分瓣速度快。
- ④操作简单、上手快。
- ⑤可根据用户需求定制。

主要参数:

重量	130 Kg
电压	380 V
功率	3Kw
体积	1.5 立方米
外形尺寸	1500*900*1100mm
产量	1000-1500公斤每小时

蔬菜

济南华庆农业机械科技有限公司
刘勇 13688609976
庆华2BUZ-2A自走式大蒜播种机



主要特点:

- ①蒜芽朝上率高,大蒜出苗率高。
- ②出苗整齐,播种株距、行距均匀。
- ③播种速度快,每小时播种1-3亩地。
- ④智能播种,可遥控操作。

- ⑤播种成本低,每小时燃1.5升左右柴油。
- ⑥可根据用户需求定制。

主要参数:

重量	1800Kg
动力	28-50 马力
行距	5-20cm
株距	5.5-16 cm
工作幅宽	1.9-2.0m
作业速度	0.3-0.72公里每小时

蔬菜

济南华庆农业机械科技有限公司
刘勇 13688609976
庆华2BUX-2.8A悬挂式大蒜播种机



主要特点:

- ①蒜芽朝上率高,大蒜出苗率高。
- ②出苗整齐,播种株距、行距均匀。
- ③播种速度快,每小时播种1-3亩地。

- ④操作简单、上手快。
- ⑤播种成本低,每小时燃2.5升左右柴油。
- ⑥可根据用户需求定制。

主要参数:

重量	1800Kg
动力	36-75 马力
行距	5-20cm
株距	5.5-16 cm
工作幅宽	2.7-2.8 m
作业速度	0.3-0.72公里每小时

蔬菜

黑森机械(襄阳)有限公司
沈真 17067619666
黑森DS800不锈钢撒肥机



主要特点:

- ①箱体及主要部件采用优质不锈钢材质制造,箱体采用不锈钢螺丝柳接,做工精细,具有时尚、美观、大方、坚固、耐用、防锈、防腐、容量大、操作简单等优点。
- ②有手动控制肥量及开关,具有边界控制、定量施肥、

施肥精准、撒播均匀等优点。

- ③适合水田及小田块作业,适合有后悬挂和后输出动力的20马力以上的小型拖拉机挂装。

主要参数:

料箱容量	800 升
长度	1480 毫米
宽度	1031 毫米
高度	1041 毫米
重量	110 公斤
抛洒宽幅	8-15 米

蔬菜

黑森机械(襄阳)有限公司
沈真 17067619666
黑森SL1500双盘大田撒肥机



主要特点:

- ①该机型箱体和主要部件采用不锈钢材料制作,设计合理,防腐坚固,容量超大,播撒面广,撒播均匀,效率高效,施肥精准(可自由调节)。
- ②通过双油缸自动液压控制出肥口开关,也可手动控制出肥口开关,左右出

肥口可液压单独控制,具有边界撒肥功能!

- ③专门针对我国大型农场及农业合作社服务于农田撒播肥料而设计制造的,满足于我国种田大户的需求,适应100马力以上拖拉机挂装!

主要参数:

料箱容量	1500 升
长度	1880 毫米
宽度	1300 毫米
高度	1390 毫米
重量	310 公斤
抛洒宽幅	28-32 米

蔬菜

黑森机械(襄阳)有限公司
沈真 17067619666
黑森 GY500 果园撒肥机



- 主要特点:**
- ①通过设置好的计量器完成肥量控制,保证了精确的肥料播撒。
 - ②可以调整到两个播撒盘上的肥量。两边的输送装置可以在1.5至5米的范围内完成局部播撒耕种。
 - ③倒流板是可调的,可在需要的地方释放肥料,从而避免了不必要的浪费
 - ④可根据行距进行调节撒播的宽度。
 - ⑤适用于低地隙30马力以上拖拉机挂装。

主要参数:

料箱容量	500升
长度	1110毫米
宽度	1430毫米
高度	980毫米
重量	160公斤
抛洒宽幅	12-18米

蔬菜

黑森机械(襄阳)有限公司
沈真 17067619666
黑森 BZ1200 双盘撒肥机



- 主要特点:**
- ①该机型箱体设计合理,防腐坚固,容量超大,播撒面广,撒播均匀,效率高效,施肥精准(可自由调节)。
 - ②通过自动液压控制出肥口开关,也可手动控制出肥口开关,左右出肥口可液压单独控制,具有边界撒肥功能!

③专门针对我国大型农场及农业合作社服务于农田撒播肥料而设计制造的,满足于我国种田大户的需求,适应80马力以上拖拉机挂装!

主要参数:

料箱容量	1200升
长度	1580毫米
宽度	1140毫米
高度	1390毫米
重量	210公斤
抛洒宽幅	25-30米

蔬菜

黑森机械(襄阳)有限公司
沈真 17067619666
黑森 DT2000 双盘大田撒肥机



- 主要特点:**
- ①该机型设计时尚大方、坚固防腐,容量超大,播撒面广,撒播均匀,效率高效,施肥精准(可自由调节施肥量)。
 - ②通过自动液压控制系统控制出肥口开关,也可手动控制出肥口开关,左右出肥口可液压单独控制,具有边界撒肥功能!
 - ③专门针对我国大型农场及农业合作社服务于农田撒播肥料而设计制造的,满足于我国种田大户的需求,适应120马力以上拖拉机挂装!

主要参数:

料箱容量	2000升
长度	2200毫米
宽度	1500毫米
高度	1300毫米
重量	380公斤
抛洒宽幅	30-35米

蔬菜

黑森机械(襄阳)有限公司
沈真 17067619666
黑森 DS400 不锈钢撒肥机



- 主要特点:**
- ①箱体及主要部件采用优质不锈钢材质制造,箱体采用不锈钢螺丝柳接,做工精细,具有时尚、美观、大方、坚固、耐用、防锈、防腐、容量大、操作简单等优点。
 - ②有手动控制肥量及开关,具有边界控制、定量施

肥、施肥精准、撒播均匀等优点。
③适合水田及小田块作业,适合有后悬挂和后输出动力的20马力以上的小型拖拉机挂装。

主要参数:

料箱容量	400升
长度	947毫米
宽度	900毫米
高度	1008毫米
重量	80公斤
抛洒宽幅	8-15米

蔬菜

江苏十方工程设备有限公司
王胜伟 13945106390
西蒙F系列双转子苗床整地机



主要特点:

F系列双转子苗床整地机,是种植蔬菜的专用整地工具,通过双转子刀片的配置,实现了变成土壤松软平整,利于种子出苗。深成土壤至中层土壤由大土块到中等土块的分层分布,非常有利于蔬菜生长,也是蔬菜全程机械化非常重要的一步,可实现125厘米至185厘米的不同配置。

主要参数:

配套动力	60马力至210马力
工作宽度	125-185厘米
起垄高度	15厘米至20厘米
作业效率	5亩至30亩/小时
重量	800千克至1200千克
传动方式	传动轴

蔬菜

江苏十方工程设备有限公司
王胜伟 13945106390
西蒙PS系列胡萝卜收获机



主要特点:

PS系列胡萝卜收获设备,根据土壤条件的不同可以调整为夹拔式、切刀式以及挖掘式(此配置为选配)三种不同的收获方式,去缨方式为模仿人工掰夹式,更好的保护胡萝卜的完整性,减小破损率,并可以设定3种不同的留缨长度,更好的适应不同订单的要求,设备从单行至3行,有多种配置,适应不同规模的农场,并且可兼顾类似的根茎类作物。

主要参数:

配套动力	60马力至120马力
工作宽度	单行,双行和3行
作业效率	2亩至7亩/小时
液压泵动力来源	传动轴
重量	2700千克

蔬菜

江苏十方工程设备有限公司
王胜伟 13945106390
满胜MS系列蔬菜播种机



主要特点:

满胜MS蔬菜播种机播种精度高,深度一致,可以播原种或丸粒化的种子,可以播单行或双行,多行等不同播种模式。采用气吸方式播种,通过更换播种盘可以播种不同作物的种子,机器坚固耐用,可以适应不同的土壤。可以播种西红柿、胡萝卜、洋葱、生菜、萝卜、白菜、辣椒等蔬菜。

主要参数:

工作宽度	125厘米至600厘米
行数	2行至18行
作业效率	5亩至20亩/小时
配套动力	60马力至210马力
重量	500千克至1500千克

蔬菜

临沂市建领模具机械有限公司
包建领 13518693462
2BSZ-4智能精准大蒜播种机



主要特点:

- ①此机由手扶拖拉机牵引、开沟式大蒜种植机进行播种工作。
- ②采用取种爪实现单粒取种,扶正机构实现大蒜的扶正工作。
- ③鸭嘴式插播器实现大蒜的定向插播工作。
- ④自动完成大蒜种植的抓取、扶正、开沟、插播、覆土等作业。
- ⑤对地面破坏力小,适合小田块作业。已满足大蒜播种不同地区的农艺要求。

主要参数:

轮距	720mm
行距	180mm
株距	100mm
一次性播种鳞芽朝上合格率	≥90%
重播率	重播率
作业小时生产率 亩/小时	0.8

蔬菜

临沂市建领模具机械有限公司
包建领 13518693462
DSLH-2大蒜联合收获机



主要特点:

- ①一次完成对大蒜挖掘、去土、输送、整理、切茎、收集等农艺环节
- ②采用单独汽油动力成本低廉,结构简单,便于规模化作业。
- ③带有扶秧装置,可以收获倒伏的和车轮碾压

的大蒜。

- ④挖掘深浅可以调整,本机设有手摇深浅调整装置,方便快捷。
- ⑤行走平稳,一人操作使用。独立的离合分离系统,方便操作,简单实用。

主要参数:

轮距	360mm
工作行数	4行
伤蒜率	≤1 %
作业小时生产率 亩/小时	1-1.5 亩
配套发动机功率	4kw
主机质量	200KG

蔬菜

临沂市建领模具机械有限公司
包建领 13518693462
DS-4自走式大蒜收获机



主要特点:

- ①自动整齐铺放收获,挖掘输送抖土铺放一次完成,节省人工。
- ②优质的机器质量,本机挖掘刀片和传动链条,均为特制,耐磨损强度高

- ③带有扶秧装置,可以收获倒伏的和车轮碾压的大蒜。
- ④挖掘深浅可以调整,本机设有手摇深浅调整装置,方便快捷。
- ⑤独立的离合分离系统,方便操作,简单实用。

主要参数:

轮距	720mm
工作行数	4行
伤蒜率	≤1 %
作业小时生产率 亩/小时	2-3 亩
配套发动机功率	9kw
主机质量	350KG

蔬菜

临沂市建领模具机械有限公司
包建领 13518693462
DS-2大蒜收获机



主要特点:

- ①链轨式行走,抓地好。行走平稳,一人操作使用。
- ②采用单独汽油动力,马力量大,动力足,成本低廉,结构简单,便于规模化作业。
- ③采用钢刀在根茎下划过,不伤蒜头,大蒜不动,不乱,拾蒜方便。

- ④挖掘深浅可以调整,本机设有手摇深浅调整装置,方便快捷。
- ⑤两行型,适用于一家一户,人人都能操作。独立的离合分离系统,方便操作,简单实用。

主要参数:

铲刀跨度	350mm
工作行数	2行
伤蒜率	≤1 %
作业小时生产率 亩/小时	1-1.5 亩
配套发动机功率	4kw
主机质量	110KG

蔬菜

临沂市建领模具机械有限公司
包建领 13518693462
2BSZ-12全液压自走式新型智能



主要特点:

- ①该机全液压驱动,履带行走,可一次完成大蒜的开穴、播种、覆土作业。
- ②采用PLC触摸屏一体机及ECU控制系统,操作方便,自动化程度高,是集机电、液压、电子于一体的智能

化机械。

- ③双齿轮泵及独立阀块提供动力,播种与行走采用独立的液压系统,工作可靠。
- ④采用自主研发的扶正和补种机构,减少了漏种率,提高了一次播种鳞芽朝上合格率

主要参数:

轨距	1250mm
主机质量	2500KG
播种行距	180mm
播种株距	100 mm
一次性播种鳞芽朝上合格率	≥90%
重播率	≤10 %

蔬菜

临沂市建领模具机械有限公司
包建领 13518693462
2BSZ-6大蒜播种机



主要特点:

- ①自动完成大蒜种植的抓取、开沟、播种、覆土等作业。
- ②该机具有机械化程度高、播种均匀、播种效率高优点,解决了现有技术中存在的问题。
- ③采用单独汽油动力成本低廉,结构简单,便于规模化作业。
- ④该机既可以种植大蒜,可以压蒜窝,还可以收获大蒜,一机多用。
- ⑤可根据客户需求定做。

可以压蒜窝,还可以收获大蒜,一机多用。
⑤可根据客户需求定做。

主要参数:

轮距	50-150cm
行距	180mm
重播率	≤10 %
作业小时生产率 亩/小时	1 亩
汽油机动力	4kw
转向方式	侧支撑转向

蔬菜

南通富来威农业装备有限公司
姜小军 13862948466
富来威 2ZL-2 链夹式作物移栽机



主要特点:

- ①独立单元挂接结构,行距可调,行数可增减;
- ②可实现作物的垂直栽插、斜栽插、船底型栽插、水平栽插;
- ③适应范围大,在平地、垄上皆能实现裸苗和钵体苗的移栽;
- ④集开沟、栽植、覆土、镇压、浇水、施肥等多种功能于一体;
- ⑤适用于油菜、蔬菜、甜叶菊、烟草、薄荷等多种旱地作物的移栽;
- ⑥生产效率高,劳动强度低,不伤苗,成活率高。

主要参数:

工作行数	2行
栽植深度	4-10cm
行距	50-100cm
株距	19-78cm
配套拖拉机功率	18.38kw
整机质量	345kg

蔬菜

南通富来威农业装备有限公司
姜小军 13862948466
富来威 4UG-2 型药材及薯类收获机



主要特点:

- ①段式升运角和震动式输送,作物果实和土壤快速分离;
- ②采用倾斜立式破垄刀,前行阻力小;
- ③采用防秧蔓缠绕技术,解决作物残蔓的缠绕问题;
- ④采取可靠的震动方式,确

保作物果实的外皮不受损害。
⑤挖掘深度快速可调。

主要参数:

作业幅宽	1500mm
额定功率	≥58.8kW
挖掘深度	2-10cm
运输间隙	300 可调 mm
作业小时生产率	0.5 公顷/小时
外形尺寸(长×宽×高)	2281 × 1878 × 1255 mm

蔬菜

南通富来威农业装备有限公司
姜小军 13862948466
富来威 4JSM-90 甘薯藤蔓粉碎还田机



主要特点:

- ①粉碎刀仿垄形布置,垄面与垄沟薯蔓一次性粉碎,粉碎率高;
- ②留茬高度可调;
- ③伤薯率低;
- ④功率损耗低;
- ⑤刀辊两次平衡,振动小,可靠性高。

主要参数:

配套动力	18.38-24.5kW
工作幅宽	90cm
刀轴转速	2000r/min
切碎机构最大回转半径	34.5cm
切碎机构总安装刀数	40把
纯工作小时生产率	0.15-0.22公顷/小时

蔬菜

南通富来威农业装备有限公司
姜小军 13862948466
富来威2ZBG-2全自动乘坐式移栽机



主要特点:

- ① 搭载富来威高速插秧机专用底盘,功率强劲;
- ② 采用机电液气一体化技术,穴盘平直输送,栽植效率高;
- ③ 机械手并列整排取苗,投苗分苗,漏苗率低,可靠性高;

- ④ 行距、株距可调,栽植深度均匀一致,秧苗直立度好;
- ⑤ 一机多用,可栽植蔬菜、烟草等多种作物;
- ⑥ 自动化程度高,劳动强度低。

主要参数:

行数	2行
行距	450mm
株距	280-345mm
栽植速度	60株/分/行
栽植深度	50mm
发动机功率	11.3kw

蔬菜

南通富来威农业装备有限公司
姜小军 13862948466
富来威2CGF-2型甘薯复式移栽机



主要特点:

- ① 使用方便:旋耕、起垄、移栽、浇水等功能可根据需求组合配置。
- ② 生产效率高:是人工移栽作业效率的16倍
- ③ 满足农艺要求:移栽过程中对垄体不产生破坏,有利于甘薯的生长,促进增产。
- ④ 复式作业:集旋耕、起垄、移栽、浇水等功能于一体。

主要参数:

垄高	5-10kw
株距	200-250mm
栽插深度	200、210、230、260、280、290、310 可调mm
垄距	850-900 定制mm
成活率	≥95%

蔬菜

南通富来威农业装备有限公司
姜小军 13862948466
富来威2ZBX-2吊杯式作物移栽机



主要特点:

- ① 采用单组组合式结构,每个组合单体可独立完成栽植工作;
- ② 行距、株距、镇压轮高度可调,栽植深度均匀一致,直立度好;
- ③ 膜上成穴和投苗移栽一次完成,落地无冲击,伤苗率低;
- ④ 可移栽番茄、辣椒等多种根部

- 带有土块的植物幼苗,投资回报快;
⑤ 人工移栽的4-8倍,劳动强度低。

主要参数:

工作行数	2行
栽植深度	4-10cm
行距	30-80cm
株距	20-82cm
配套拖拉机功率	18.3kw
整机质量	380kg

蔬菜

青岛德波机械有限公司
刘德波 13573206675
锐星-5自走式移栽机



主要特点:

- ① 实现了大葱移栽机的行距株距深浅可调
- ② 四轮驱动自带葱苗减少人工送苗的过程,在最热的季节,减少劳动强度,提高工作效率
- ③ 大葱移栽机垂直入土,大葱商品性价值高

主要参数:

移栽深度	5-15cm
移栽行距	60-100cm
移栽株距	2-10cm
配套动力	40kw
轮胎直径	1300mm

蔬菜

青岛德波机械有限公司
刘德波 13573206675
锐星-7自走式收割机



大葱收获机

主要特点:

- ①实现了大葱快速收获。该机型高矮、宽窄、深浅可调。适应全国各个地区不同品种大葱的收获。
- ②该机采用履带式行走驱动,适用于黄土、沙土、黑土等各种地质,各种情况下使用。
- ③该机采用差速器式转向转弯,实现了就地360度旋转,灵活方便。

主要参数:

整机尺寸	2300*1200*1800mm
收割幅度	70-100cm
收割深度	30-50cm
配套动力	22kw
速度	3亩/小时
收割高度	85cm

蔬菜

青岛德波机械有限公司
刘德波 13573206675
锐星-6大葱管理机



主要特点:

- ①适用于大葱大姜大蒜土豆芋头胡萝卜葡萄等30多种农作物,开沟起垄除草等20多种功能。
- ②该机型结构紧凑,轻量化设计,前后配重合理,,操作轻便,转弯灵活。
- ③发动机采用国内外质量高的配套,提高整机抗横性和耐用性

主要参数:

配套动力	5-10kw
开沟宽度	12-60cm
开沟深度	10-40cm
整机重量	100kg
轮距	25cm

蔬菜

山东华龙农业装备股份有限公司
李鑫金 15169596598
山东华龙1ZKN系列精整地机



主要特点:

- ①可定做1-多行
- ②工作幅宽、垄面宽可定制
- ③垄形美观
- ④垄面平整,耐雨水冲刷,保水能力强
- ⑤表层坚硬,内部松软,适合幼苗生长
- ⑥旋耕、起垄、精细碎土、真呀整形、施肥、覆膜、铺滴灌等多功能于一体

主要参数:

配套动力	40kw以上
重量	500kg以上
工作幅宽	80-300 cm
垄高	10-25cm
起垄行数	1-多行
效率	4-15亩/小时

蔬菜

山东华龙农业装备股份有限公司
李鑫金 15169596598
山东华龙2ZYX-2型牵引式大葱移栽机



主要特点:

- ①株距可达3-5cm
- ②水平传送放苗,上下垂直传送,有效保护幼苗
- ③挠性圆盘移栽保证了移栽的准确性
- ④可调式镇压轮保证栽植后的成活率
- ⑤带有开沟装置,平地即可使用
- ⑥可选择2-3行移栽

主要参数:

尺寸	3100*1700*1250mm
重量	500kg
配套动力	45kw以上
栽植机构	挠性圆盘
作业速度	0.24-0.36公里/小时
行距	70-90cm

蔬菜

山东华龙农业装备股份有限公司
李鑫金 15169596598
山东华龙2ZBZ系列手扶自走式移栽机



主要特点:

- ①横向投苗系统保证了投苗的稳定性,减少了漏苗现象
- ②更换链轮可调整株距
- ③可选择定制2、4行机器
- ④适应范围广,适应各种钵

体育苗、裸苗、中药材,包括红薯、甘蓝、西兰花、辣椒、甜菜等
⑤独有的双曲柄连杆技术,保证了栽植的垂直度
⑥自带发动机,轻便灵活,可原地掉头

主要参数:

结构形式	手扶自走式
栽植机构型式	鸭嘴吊杯式
发动机功率	4.05kw
株距	30-50cm
行距	30-50cm
适应苗高	8-30cm

蔬菜

山东华龙农业装备股份有限公司
李鑫金 15169596598
山东华龙2ZBX系列悬挂牵引式移栽机



主要特点:

- ①适应范围广,适应各种钵体育苗、裸苗、中药材,包括红薯、甘蓝、西兰花、辣椒、甜菜、丹参等
- ②可选择定制1-12行多种机器
- ③独有的双曲柄连杆技术,保证了栽植的垂直度
- ④更换链轮或调节拖拉机档位均可调整株距
- ⑤横向投苗系统保证了投苗的稳定性,减少了漏苗现象
- ⑥电磁阀控制的洒水装置提高幼苗成活率

主要参数:

结构形式	牵引悬挂式
栽植机构	鸭嘴吊杯式
株距	15-50cm
行距	20-50cm
适应苗高	8-30cm
配套动力	25kw以上

蔬菜

山东华龙农业装备股份有限公司
李鑫金 15169596598
山东华龙2ZBX-4A型牡丹四行移栽机



主要特点:

- ①开沟、移栽、培土一次完成
- ②横向投苗装置,投苗更轻松
- ③拖拉机后输出传动,株距更稳定
- ④拖拉机换挡位可调节株距更方便
- ⑤不同配置的苗杯适应1-3的牡丹苗
- ⑥选配遮阳棚,防晒,作业更轻松

主要参数:

结构形式	牵引悬挂式
栽植器型式	鸭嘴吊杯
行距	70-80cm
株距	30-50cm
行数	4行
尺寸	2600*1900*2000mm

蔬菜

山东华龙农业装备股份有限公司
李鑫金 15169596598
山东华龙2ZBLZ系列履带式自走移栽机



主要特点:

- ①双曲臂曲柄连杆机构实现了10-50cm之间小株距的移栽
- ②履带式行走机构,结构稳定,转向灵活,适应各种路面
- ③龙门式结构可根据用户需求定制栽植行数1-12行的机器,适应范围广
- ④错位式栽植机构,实现了最小可达10cm的行距移栽
- ⑤整机最小可实现10cm株距、10cm行距的密植移栽
- ⑥电启动,自带10马力发动机,动力强劲

主要参数:

自带动力	7.5 kw
行数	1-12行
株距	10-50 cm
行距	10-50 cm
栽植机构形式	鸭嘴吊杯式
结构形式	履带自走式

蔬菜

山东玛丽亚农业机械有限公司
李国庆 13792359558
玛丽亚 4DS-7 大蒜收获机



主要特点:

- ①自走式,自带动力,功率强劲
- ②大蒜挖掘、剪杆联合收获
- ③收获行距在一定范围内可调
- ④振动铲挖掘降低挖掘阻力
- ⑤剪杆长度一致
- ⑥驾驶方便,操作简单

主要参数:

功率	50 马力
作业行数	7 行
行距	180-220 毫米可调
作业效率	3-5 亩/小时
轴距	1800 毫米
驱动轮数	4 个

蔬菜

山东玛丽亚农业机械有限公司
李国庆 13792359558
玛丽亚 M001/GSS45-5 蒜种分瓣分选机



主要特点:

- ①西班牙顶级技术,五级分选
- ②柔性震动,不伤蒜,分选更精准
- ③弹簧减震,震动均匀,底盘稳定安全
- ④双频双引擎电机控制,动力强劲
- ⑤全新通风导向系统,蒜皮杂质过滤更干净
- ⑥全新结构设计,高效分瓣分选

主要参数:

效率	1.5 t/h
分离蒜瓣直径	可调
尺寸	8.8*1.3*1.5m
电压	380V
功率	4.5KW
工作温度	-20~40度

蔬菜

山东玛丽亚农业机械有限公司
李国庆 13792359558
玛丽亚 2BUX-11 大蒜旋耕精量播种机



主要特点:

- ①单粒精密排种系统,单粒度97%以上
- ②高效精准正芽机构,正芽率90%以上。
- ③高精度直立下栽机构,直立度95%以上。
- ④轻型旋耕、镇压整地装置,地面松软平整适宜大蒜种植、生长。
- ⑤行距可定制;株距、播种深度误可调节,满足不同客户需求。
- ⑥效率相当于人工60倍。

主要参数:

配套拖拉机动力	大于90 马力
正芽率	90%以上
外形尺寸	1915x2245x1450 毫米
行距	180 毫米可定制
株距	90-180 可毫米调
工作幅宽	2.2 米

蔬菜

山东玛丽亚农业机械有限公司
李国庆 13792359558
玛丽亚 2BUX-7 大蒜平放播种机



主要特点:

- ①单粒精密排种系统,单粒度97%以上
- ②播种效率高,3-5 亩/小时。
- ③性能稳定,适用性强,可用于秸秆还田地。
- ④操作简单,移动便利。
- ⑤行距可定制;株距、播种深度误可调节,满足不同客户需求。
- ⑥效率相当于人工60倍。

主要参数:

配套拖拉机动力	大于24 马力
整机重量	270 千克
外形尺寸	1915x2245x1450
行距	180 毫米可定制
株距	50-180 毫米可调
工作幅宽	1.2 米

蔬菜

山西河东雄风农机有限公司
周建华 13903599339
河东雄风2BG-8小颗粒播种机



主要特点:

- 1、该机适用于北方地区的小杂粮播种作业。
- 2、用于各种杂粮小颗粒种子的穴播。
- 3、仿形结构,最大限度保证种深一致性。
- 4、一次可完成开沟、播种、覆土、镇压等多道工序。
- 5、能够充分利用拖拉机的功率,降低作业成本。

主要参数:

配套动力	18.3-22千瓦
外形尺寸(长×宽×高)	840×2500×730毫米
工作幅宽	240厘米
播种行数	8行
播种行距	25-30厘米可调
工作效率	0.24-0.4公顷/小时

蔬菜

洋马农机(中国)有限公司
李国 13665168551
洋马全自动蔬菜移栽机 2ZQ-2(PF2R)



主要特点:

- ① 踏板无级变速(HMT)、变速稳定可靠。
- ② 液压助力转向、方向盘操控,容易把持作业的直线度,长时间作业也不宜疲劳。
- ③ 标准化钵体苗成苗质量高、缓苗时间短,移栽质量高。
- ④ 可完成单垄两行、两垄两行条件下,蔬菜移栽作业。真正实现了镇土、取苗、开孔、落苗、覆土全流程自动化的高效率移栽作业。
- ⑤ 自适应液压仿形系统,提高了起伏地面的适应能力。
- ⑥ 补苗自动报警提示。

主要参数:

重量	639公斤
发动机种类	空气四冲程OHV汽油机
移植部移栽行数	2
移植部移栽行距	450*500*550*600*650mm

蔬菜

无锡悦田农业机械科技有限公司
李纲 18601470963
悦田2BST-XQ4A气吸式起垄播种机



主要特点:

- ① 电气化控制,高精度播种。
- ② 低位排种设计,落种稳定。
- ③ 播种深度及行距、株距可调。
- ④ 可实现起垄、播种一体化作业,效率高。

主要参数:

配套动力	70-80马力
重量	390千克
外形尺寸(长×宽×高)	230x200x120厘米
垄面宽幅	135-140厘米
最小行距	14厘米

蔬菜

无锡悦田农业机械科技有限公司
李纲 18601470963
YTB-D系列电动蔬菜播种机



主要特点:

- ① 前轮为电动马达驱动,轻松作业。
- ② 低位排种的设计使落种稳定,提高播种精度。
- ③ 手推手柄为可滑动手柄即使在大棚内边缘作业也不影响使用。
- ④ 手柄握柄处使用了柔软的海绵橡胶,久推不易疲劳。

主要参数:

镇压轮宽幅	490毫米
重量	38千克
外形尺寸(长×宽×高)	1300x600x1000厘米
行距	40毫米
马达	DC12V(100W)

蔬菜

无锡悦田农业机械科技有限公司
李纲 18601470963
YTK06-A开沟培土机



主要特点:

- ①一键熄火,保障操作安全。
- ②深浅随意调节。
- ③可根据需要选择不同的速度进行作业。

主要参数:

最大功率	6 马力
重量	88 千克
外形尺寸(长 x 宽 x 高)	148x60x100 厘米
刀具回转半径	16.5 厘米
耕深	10-15 厘米

蔬菜

无锡悦田农业机械科技有限公司
李纲 18601470963
悦田 YT10-K30 草莓开沟精整机



主要特点:

- ①整机轻便,操作简单、灵活。
- ②扶手高度一触式高低三挡调节,简洁方便。
- ③性能稳定,工作效率高。
- ④作业时沟底平整、壅面紧实。
- ⑤采用立体型变速导向,变速杆位置清晰可见,方便操作。

主要参数:

最大功率	10 马力
重量	148 千克
外形尺寸(长 x 宽 x 高)	180x77x90/108 厘米
刀具回转半径	18 厘米
沟深	30-35 厘米

蔬菜

无锡悦田农业机械科技有限公司
李纲 18601470963
YTSF 系列悦田蔬菜深松机



主要特点:

- ①深耕40cm以上。
- ②深耕、碎土,调节土壤结构。
- ③深松机动力传动采用安全销结构,安全可靠。
- ④深耕可使底土保水,增加土壤营养。

主要参数:

动力输出	60 ~ 70 马力
重量	700 千克
外形尺寸(长 x 宽 x 高)	175x146x125 厘米
作业耕幅	145 厘米
旋耕刀	10 片

蔬菜

无锡悦田农业机械科技有限公司
李纲 18601470963
YTMC 系列高密度精密蔬菜灭茬机



主要特点:

- ①一次完成多项作业。
- ②旋耕+桔梗粉碎+整平。
- ③适用范围:露地+6米棚+8米棚+连栋棚。

主要参数:

配套动力	40 ~ 60 马力
重量	367 千克
外形尺寸(长 x 宽 x 高)	154x87x103 厘米
作业耕幅	136 厘米
刀片数量	42/54

蔬菜

无锡悦田农业机械科技有限公司
李纲 18601470963
悦田 SYV-M1200W 电动蔬菜播种机



主要特点:

- ①采用电池动力,电机驱动,节能环保,轻便简洁。
- ②排种部采用单触式,方便拆卸,省时高效。
- ③掉头辅助把手,便于掉头操作。
- ④适合大部分蔬菜播种要求。
- ⑤一定范围内进行行距任意调节。
- ⑥大范围的株距调节,操作简便。

主要参数:

镇压轮宽幅	120 厘米
重量	100 千克
外形尺寸(长 x 宽 x 高)	130x153x93 厘米
功率	24V 220W
株距	2-50cm(更换播种轮可调)

蔬菜

无锡悦田农业机械科技有限公司
李纲 18601470963
悦田 YT10-A 多功能田园管理机



主要特点:

- ①操作灵活、用途广泛。
- ②独立动力单元,多种不同组合。
- ③体积小、动力大。
- ④开沟培土、精准施肥。

主要参数:

轮距	33 ~ 66 可调厘米
机体重量	106 千克
最大输出功率	10kw
燃油箱	3.5 升
传动方式	直齿轮,滚子链条

蔬菜

无锡悦田农业机械科技有限公司
李纲 18601470963
YTLBS 系列牵引式起垄播种机



主要特点:

- ①独特自适应平衡,可应付高低起伏平面。
- ②数字显示,行距调节一目了然。
- ③快捷插销装卸方便。
- ④高效率一次性完成起垄+播种。

主要参数:

配套动力	40 ~ 50 马力
重量	330 千克
外形尺寸(长 x 宽 x 高)	220x160x110 厘米
垄面宽幅	95 ~ 100 厘米
播种方式	槽轮交换式

蔬菜

无锡悦田农业机械科技有限公司
李纲 18601470963
YTLBG 系列悬挂式高密度起垄播种机



主要特点:

- ①起垄、播种一体化作业,操作简单,效率高。
- ②低位排种设计,落种稳定,播种精度高。
- ③根据不同种子进行不同设置。
- ④播种后通过镇压,保证种子的发芽率。

主要参数:

配套动力	40 ~ 50 马力
重量	320 千克
外形尺寸(长 x 宽 x 高)	180x160x110 厘米
垄面宽幅	95 ~ 100 厘米
播种方式	槽轮交换式

蔬菜

无锡悦田农业机械科技有限公司
李纲 18601470963
YTLM系列起垄覆膜机



- 主要特点:**
- ①广泛适用多种经济作物。
 - ②翻耕、起垄、铺管、覆膜一次性完成。
 - ③垄形宽窄,多种选择,高低可调。

主要参数:

配套动力	40~50 马力
重量	284 千克
垄面宽幅	95~100/105~110 厘米
起垄高度	10~20 厘米

蔬菜

青州火绒机械制造有限公司
高华德 13573677159
火绒 2ZBX-2 牵引多鸭嘴移栽机



- 主要特点:**
- ①技术先进,移栽质量高。
 - ②结构新颖,适用范围广。
 - ③性能可靠、操作灵活,易调整。
 - ④工作可靠、坚固耐用、使用寿命长。
 - ⑤减轻劳动强度,节省人工费用,效率高、成本低。

主要参数:

配套动力	≥25.7kW
生产效率	6000~7200 株/h
作业行数	2 行
行距	350~400 mm
株距	150~650mm
移栽深度	50~180mm

蔬菜

青州火绒机械制造有限公司
高华德 13573677159
火绒 2ZBZ-2 手扶自走式移栽机



- 主要特点:**
- ①结构紧凑、体积小、操作简单、运转灵活、原地可旋转360度。
 - ②特别适合山丘、大棚等小地块作业。
 - ③既可平地移栽也可垄上移栽
 - ④可膜前栽也可膜上栽。

主要参数:

发动机功率	5.7kW
作业行驶速度	0.5~2.5km/h
作业行数	2 行
行距	350~400 mm
株距	150~650mm
作业效率	5000~7000 株/h

蔬菜

青州火绒机械制造有限公司
高华德 13573677159
火绒 2ZBX-4 旋耕起垄施肥覆膜移栽机



- 主要特点:**
- ①功能多,旋耕、起垄、施肥、覆膜、移栽。
 - ②效率高,各项功能一次完成。
 - ③株距可调。
 - ④深浅可调。

主要参数:

配套动力	≥66.2kW
生产效率	10000~12000 株/h
作业行数	4 行
行距	400 mm
株距	200~400mm
工作幅宽	2500mm

蔬菜

青州火绒机械制造有限公司
高华德 13573677159
火绒4USY-90收获机



主要特点:

- ①结构紧凑、操作简单,收获效率高,破损率低。
- ②运转轻快无振动,不堵草,漏土快,结构简洁,使用寿命长。
- ③采用随行限深机构,有效

减少阻力,提高作业顺畅性。

主要参数:

发动机功率	≥30kW
作业行驶速度	0.5-2.5km/h
收获幅宽	900mm
收获深度	≤250 mm
整机质量	300kg
作业效率	3-5亩/h

蔬菜

青州火绒机械制造有限公司
高华德 13573677159
火绒4USY-90红薯杀秧机



主要特点:

- ①结构紧凑、体积小、操作简单。
- ②仿形设计,杀秧彻底、干净。

主要参数:

发动机功率	≥30kW
作业行驶速度	0.5-2.5km/h
作业幅宽	900mm
适应垄高	150-250mm
适应垄宽	≤900mm
作业效率	5-7亩/h

蔬菜

青州火绒机械制造有限公司
高华德 13573677159
火绒2ZBX-2牵引单臂式移栽机



主要特点:

- ①结构紧凑、体积小。
- ②株距调节范围大。
- ③既可平地移栽也可垄上移栽
- ④可膜前栽也可膜上栽。

主要参数:

配套动力	≥22.1kW
生产效率	6000-7200株/h
作业行数	2行
行距	350-500 mm
株距	100-400mm
移栽深度	50-180mm

蔬菜

青州火绒机械制造有限公司
高华德 13573677159
火绒1GQF-240/3旋耕起垄整形机



主要特点:

- ①结构紧凑、功能多。
- ②适合大片地作业。
- ③垄面宽度可调。
- ④压实硬度可调。

主要参数:

耕幅	2400mm
作业行驶速度	0.5-2.5km/h
起垄数	3垄
垄距	800mm
垄宽	250-300mm
垄宽	300-400

蔬菜

青州火绒机械制造有限公司
高华德 13573677159
火绒2ZBX-3起垄打坑红薯移栽机



主要特点:

- ①功能多,多道工序一次完成。
- ②起垄大小、高度可调。
- ③红薯可以直栽、平栽、斜栽。

主要参数:

配套动力	≥66.2kW
工作幅宽	2500mm
作业行数	3行
起垄高度	150-350mm
株距	250mm
作业效率	7500-10000株/h

蔬菜

河北农哈哈机械集团有限公司
刘从斌 13931119219
哈格瑞牌1GKN-230深旋旋耕机



主要特点:

- ①旋耕深度40-50cm,耕后土块细碎,地表平整。
- ②采用圆盘式刀座固定,刀座耐用性能大大提高。
- ③齿轮箱采用球墨铸铁,强度高;齿轮采用大模数圆弧齿,性能可靠。
- ④该机作业平稳,适应各种土质,对杂草的覆盖效果良好。
- ⑤加粗刀轴管,增强机具的刚性,硬土质作业更平稳。

主要参数:

耕幅	2300mm
耕深	350~500mm
配套功率	四驱≥88.2kW
机具前进速度	0.5km/h
外形尺寸长×宽×高	1430×2580×1430mm
整机质量	950kg

蔬菜

河北农哈哈机械集团有限公司
刘从斌 13931119219
哈格瑞牌4U-90薯类收获机



主要特点:

- ①适应土壤类型为中粘性土、沙壤土、沙土。
- ②收获效率高,破损率低,运转轻快无震动,不堵草,漏土快,结构简洁,使用寿命长。
- ③采用强制振动式挖掘铲,有效碎土,提高分离效果,减小了工作阻力。
- ④增设侧切草盘,有效切断秧秆与杂草,避免缠绕;
- ⑤采用挖掘装置入土角与输送分离装置升运角相一致设计,有效解决铲后积土问题。

主要参数:

作业幅度	900mm
运输间隙	≥300mm
配套功率	22.06-36.77kW
作业小时生产率	≥0.22公顷
外形尺寸长×宽×高	2130*1250*1140mm
整机质量	310kg

蔬菜

河北农哈哈机械集团有限公司
刘从斌 13931119219
农哈哈2BXF-12药材播种机



主要特点:

- 1、采用耢角式和圆盘式两种开沟器,根据种植条件可以互换。
- 2、采用多功能和大槽轮排种器可以满足几十种药材的播种要求。
- 3、合墒器为并排双圆盘,加大了工作宽度,平地效果明显。
- 4、采用大光辊驱动轮,镇压效果好,作业地面平整。
- 5、种子箱设计螺旋搅拌器,解决带毛种子流动性差架空不下种。
- 6、通过调整变速箱档位控制播种量,操作方便播量精确。

主要参数:

外形尺寸	1670*1930*1270毫米
机具质量	340千克
配套动力	20-35千瓦
播种行数	12行
基本行距	150毫米可调
播种深度	20-50毫米

中药材

河北省农业机械化研究所有限公司
陈林 18032167831
硕科2BY-3型山地中药材播种机



主要特点:

- ①自带环保型动力播种,行距、株距、播深、播量均可调控。
- ②通过更换不同排种器,可实现多种小籽粒中药材的播种作业。
- ③通过更换传动链轮进行株距、播量调节。
- ④机器前进时播种,停止和后退时不播种,避免种子的浪费。
- ⑤前置储物箱,可存放种子等所需物品,减少往返取种时间。

主要参数:

播种行数	3行
作业幅宽	800mm
播种行距	80~250mm
播种株距	30~300mm
播种深度	0~50mm
作业速度	2.5~4km/h

中药材

河北圣和农业机械有限公司
王新芳 13803190055
3ZFM-2中耕施肥培土机



主要特点:

- ①采用激光切割机下料,静电等离子喷涂,外形美观,传动为中置齿轮箱。
- ②早耕土块细碎。
- ③施肥量大,可达150kg/亩。
- ④行距调节范围大,可适

应900-1500mm的垄距作业。

- ⑤培土起垄调整方便,垄型好、作业效率高。
- ⑥散件组装,维修方便。

主要参数:

幅宽	180 cm
耕作深度	8-16 cm
配套拖拉机	36.8-55.8 Kw
施肥量	750~1800 kg/hm ²
外形尺寸(mm)长×宽×高	1530×2300×1560
整机重量	600 kg

中药材

河北圣和农业机械有限公司
王新芳 13803190055
4UL-170根茎药材收获机(链筛)



主要特点:

- ①调节限深轮高低,可根据药材根茎生长深度调节挖掘深度。
- ②适用于不同土质不同种植根茎类药材的收获,生产率高,损失率和破损率低。
- ③有效吸收天然降水,减少水土流失,达到保护土壤的目的。
- ④适合几十种药材根茎的收获。
- ⑤链条分离筛,作业平稳,操作舒适。
- ⑥采用散件组装,维修方便。

主要参数:

配套动力	88.5~103kW
工作幅宽	1700mm
采挖深度	≤50cm
外形尺寸	2740×2400×1650mm
整机质量	1580kg

中药材

河北圣和农业机械有限公司
王新芳 13803190055
4U-170根茎药材收获机(震动)



主要特点:

- ①调节限深轮高低,根据药材根茎生长深度调节挖掘深度。
- ②适用于不同土质不同种植根茎类药材的收获,生产率高,损失率和破损率低。
- ③有效吸收天然降水,减少水土流失,达到保护土壤的目的。
- ④收获过程中土壤回位较好,土壤疏松。
- ⑤具有一定的石块清除作用,有利于改善土壤的可耕性。
- ⑥采用散件组装,维修方便。

主要参数:

配套动力	88.5~103kW
工作幅宽	1700mm
采挖深度	≤60cm
外形尺寸	2780×2050×1530mm
整机质量	1380kg

中药材

新乡地隆药业机械有限公司
朱容辉 15736938787
地隆牌4YX-160 根茎收获机



主要特点:

- ①集挖掘,碎土,分离,收集为一体
- ②链条式网格状输送带,一遍起净
- ③液压收获箱
- ④防石块装置

主要参数:

外形尺寸	3500 × 1900 × 1400 毫米
作业幅宽	1600 毫米
有效挖掘深度	30-40 厘米
作业效率	1.5-2 亩/小时
起净率	95 百分比
工作速度	1.5 千米/小时

中药材

新乡地隆药业机械有限公司
朱容辉 15736938787
地隆牌4YZL-1400 自走式浅型根茎联合收获机



主要特点:

- ①集挖掘,碎土,分离,收集为一体
- ②链条式网格状输送带,一遍起净
- ③自带动力
- ④豪华驾驶室
- ⑤工作效率高,省时省力

主要参数:

外形尺寸	6800 × 2300 × 3100 毫米
作业幅宽	1400 毫米
有效挖掘深度	20 厘米
作业效率	1.5-3 亩/小时
起净率	95 百分比
整机质量	5200 5200

花生

长春福德机械制造有限公司
李恩龙 15948752555
福德4HJE-1000型花生捡拾收获机



主要特点:

- ①用于花生起拔后第二段收获,可兼收湿花生秧果、半干花生秧果、干花生秧果。
- ②独特的花生捡拾结构,可在花生收获时将落果率降低至1%以下。
- ③多角度辊杠式摘果系统,不仅提高作业效率,更将碎米率降低至1%以下。
- ④采用往复式震动筛,不仅能够有效过滤沙土,更能在坡地作业时保证花生果的传送。
- ⑤偏心式风机,能够有效清除花生果中的杂质,保证花生果的纯净度。

主要参数:

长宽高	6300*3100*3000mm
重量	1700kg
配套动力	40 马力以上
PTO 输出	是
储果箱容量	2 立方
储草箱容量	1.5 立方

花生

河南德昌机械制造有限公司
解建恒 138 390 59537
德昌4HZJ--2500自走式花生捡拾收获机



主要特点:

- 1、花生果提升机构,采用气流压送方式,代替机械传动,能够降低花生果的破碎率;
- 2、摘果滚筒,采用弧形刀齿式纵向滚筒,摘果性能高,花生果破碎率低;切碎排草装置,采用甩刀切碎茎草,气流提升排草机构;
- 3、清选装置,采用弧形叶片气流回旋式清选风机与单层振动筛相组合;
- 4、捡拾器采用双凸轮滑轨、弹簧捡拾齿结构,捡拾作物完整彻底,工作可靠;

主要参数:

工作幅宽	2500 mm
配套功率	74.5/2400 kW/min
作业小时生产率	0.33-0.55 干收 hm ² /h
作业速度	1.44--6.01 km/h
整机质量	5250 kg
工作状态外形尺寸(长 × 宽 × 高)	6280X2750X3320 mm

马铃薯

青岛洪珠农业机械有限公司
吴洪珠 13964217930
洪珠 1JH-150 秸秆粉碎还田机



主要特点:

- ①特殊的刀片设计,可一次性完成垄顶和垄沟的秧苗清理工作。
- ②刀片高速旋转,产生负压,可吸起垄底的秧苗并将其粉碎。
- ③一台机器可顶40个劳

动力,工作效率高。

- ④节省时间,降低用工成本。
- ⑤设计结构简单,布局合理,便于用后进行清理保养工作。
- ⑥离地间隙大,不伤害马铃薯。

主要参数:

配套拖拉机标定功率	53.3~66.7千瓦
作业幅宽	150厘米
结构质量	369千克
理论作业速度	3~6千米/小时
刀辊转速	2000转/分钟
刀辊最大回转半径	255毫米

马铃薯

青岛洪珠农业机械有限公司
吴洪珠 13964217930
洪珠 4U-170 马铃薯收获机



主要特点:

- ①采用国际先进技术,橡胶轮耐磨,密封好,永不进土。
- ②特殊定做的高强力输送带,接头不磨损、不拉长、垫片带特殊定位,不移位。
- ③分离效果好,收

净率高,破损率低。

- ④可进行大面积收获,提高工作效率。
- ⑤可提取土壤中的残存地膜,不影响下一季度作物的生长。

主要参数:

结构质量	66.2~73.5千克
配套动力	818千瓦
工作幅宽	170厘米
垄距	≥0.33公顷/小时
行距	≥300毫米
作业小时生产率	150~250厘米

马铃薯

青岛洪珠农业机械有限公司
吴洪珠 13964217930
洪珠 4U-83 马铃薯收获机



主要特点:

- ①产品性能好,效率高。
- ②破损率低、运转轻快无震动。
- ③不堵草、漏土快、结构简洁、使用寿命长。
- ④可提取土壤中的残存地

膜,不影响下一季度作物的生长。

- ⑤采用先进的加工技术,减少齿条的磨损,延长使用寿命。

主要参数:

结构质量	25.7~36.8千克
配套动力	303千克
工作幅宽	83厘米
垄距	≥0.17公顷/小时
行距	≥300毫米

马铃薯

青岛洪珠农业机械有限公司
吴洪珠 13964217930
洪珠 2CM-2/4 马铃薯种植机



主要特点:

- ①种子行距、株距均可调。
- ②整地施肥、开沟、播种、起垄、喷药、覆膜一体,,降低用工成本,提高工作效率。

③整体结构紧凑,操作性可靠且简单,便于维修和保养。

- ④株距可根据客户需求进行调节。

主要参数:

结构质量	1120千克
配套动力	(73.5~88.2)轮式拖拉机)千瓦
工作幅宽	2100毫米
垄距	1050毫米
行距	230毫米
作业小时生产率	0.2~0.3公顷/小时

马铃薯

青岛洪珠农业机械有限公司
吴洪珠 13964217930
洪珠2CM-2A2 马铃薯种植机



主要特点:

- ①浇水易渗透,大个薯多。
- ②采用了先进的电子震动排种系统,播种均匀。
- ③单株率高,效率高,节省工时。
- ④每天多播8到9亩地,有效降低用工成本。

- ⑤出苗整齐,一致。
- ⑥取种损伤率低。

主要参数:

结构质量	582 千克
配套动力	29.4 ~ 36.8(轮式拖拉机)千瓦
工作幅宽	1250 毫米
垄距	800 毫米
行距	800 毫米
作业小时生产率	≥0.20 公顷/小时

马铃薯

青岛洪珠农业机械有限公司
吴洪珠 13964217930
洪珠1JH-210 秸秆粉碎还田机



主要特点:

- ①杀秧面积广,可一次性完成多垄杀秧。
- ②刀片高速旋转,产生负压,可吸起垄底的秧苗并将其粉碎。
- ③离地间隙大,不伤害马

铃薯。

- ④设计结构简单,便于进行清理和保养工作。
- ⑤节省时间,降低用工成本。

主要参数:

配套拖拉机标定功率	60 ~ 67.5 千瓦
作业幅宽	210 厘米
结构质量	568 千克
理论作业速度	3 ~ 6 千米/小时
刀辊转速	2000 转/分钟
刀辊最大回转半径	255 毫米

马铃薯

青岛洪珠农业机械有限公司
吴洪珠 13964217930
洪珠2CM-4 马铃薯种植机



主要特点:

- ①机架采用双梁矩形框架结构,强度大,刚性好,不变形。
- ②通过调节培土器与地面的夹角进而调整垄高和垄宽。
- ③培土和松土除草部件均采用S弧形弹性铲柄,使土壤中的石头等硬物对整机的破坏降到最低。
- ④施肥与滴灌一体,有效的提高了工作效率。

主要参数:

结构质量	1035 千克
配套动力	18.4 ~ 25.7(轮式拖拉机)千瓦
工作幅宽	3600(可调)毫米
垄距	900(可调)毫米
行距	900(可调)毫米
作业小时生产率	≥0.60 公顷/小时

马铃薯

青岛洪珠农业机械有限公司
吴洪珠 13964217930
洪珠2CM-2C 马铃薯种植机



主要特点:

- ①起垄高,土质细,适合马铃薯的生长。
- ②种子行距、株距均可调。
- ③一次性完成开沟、施肥、播种、起垄、喷除草剂、下颗粒杀虫剂、铺膜。
- ④采用先进的电子震动排种系统,单株率高,效率高。

- ⑤降低用工成本,节省时间。

- ⑥出苗齐、保水分、提温度、薯型好、大个多、产量高、上市早。

主要参数:

结构质量	454 千克
配套动力	18.4 ~ 25.7(轮式拖拉机)千瓦
工作幅宽	800 ~ 1000 毫米
垄距	170 升
行距	220 ~ 280 毫米
作业小时生产率	≥0.12 公顷/小时

蔬菜

临沂亚圣机电有限公司
孟庆良 13905394159
亚圣 YS-100 花卉(蔬菜)收割机



主要特点:

- ①环保清洁:四冲动力;排放低,污染少。
- ②经济节能:高速四冲动力;机器质量小、功率大、油耗低。
- ③轻便:整理铝合金框架。
- ④方便:有多个功能模块组装而成;方便运输,方便变型。
- ⑤简便:切割动力与行走驱动力分离;结构简单,方便维修。

主要参数:

配套动力	151F
排量	75.6毫升
发动机最大功率/转速	2.6kw/6500转
切个幅宽	1000厘米
油箱容积	1.4升
切割型式	刀具往复运动

设施

北京工业大学植物工厂工程技术研究中心
张硕 18612729681
APFT-11-17 自动盆花移栽作业



主要特点:

由北京工业大学自主研发,适用于温室盆栽花卉。该作业线通过自动落盆、一次覆土、二次筑模、自动移栽等主要机构可完成全自动盆花移栽过程,从11厘米花盆到17厘米花盆完成一次多个花苗的移栽任务。

主要参数:

作业方式	一次作业移栽5株
适用作物	红掌等
外形尺寸(毫米)	7300X1560X1850
手爪数量(个)	5
移栽类型	从11到17厘米花盆
移栽效率(株/小时)	2000

设施

北京工业大学植物工厂工程技术研究中心
张硕 18612729681
GD253-1型自动播种机



主要特点:

全自动气吸式海绵基质播种机的设计由技术需求出发,综合考虑海绵基质播种操作的人工流程,可实现在定植海绵块中的自动化播种作业。

主要参数:

外形尺寸(毫米)	2800X1100X1850
播种类型	中、小粒种子
作业方式	海绵基质整块播种
成功率	98%
播种效率(盘/小时)	900

设施

北京工业大学植物工厂工程技术研究中心
张硕 18612729681
HMCZ-3-1穴盆花苗成组移栽作业线



主要特点:

HMCZ-3-1全自动穴盘苗成组移栽作业线应用于穴盘苗的组合移栽,即将穴盘苗从穴盘苗多株成组的移栽至小花盆中。该作业线通过落盆、填土、挖孔成穴、组合移栽等工序可完成整套全自动的穴盘苗组合移栽作业。

主要参数:

作业方式	一次夹取三株汇集于一个盆中
适用作物	花卉盆栽
手爪数量(个)	5组(每组3个)
移栽效率(盆/小时)	1500

设施

北京工业大学植物工厂工程技术研究中心
张硕 18612729681
JXPYZ-1型穴盘苗全自动移栽机



主要特点:
该移栽机用于穴盘苗的穴盘间移栽,可以满足多种作物的幼苗移栽。通过输送带式机构和穴盘苗移栽抓手,可以自动、准确的将小穴盘的穴盘苗移栽至大盘中。

主要参数:

外形尺寸(毫米)	2600X1400X1540
移栽类型	128(16X8)穴盘至72(12X6)穴盘
作业方式	气动夹持,一次作业移栽4株
手爪数量(个)	4
移栽效率(株/小时)	2000

蔬菜

黑龙江德沃科技开发有限公司
孙佳明 18604502902
德沃科技2BSQG-6旋耕起垄播种机



主要特点:
①完成多种小粒种子单粒精播,节省人工间苗费用
②实现播种行距、株距、深度一致,同时也

可根据农艺要求调节,适合多品类经济作物播种
③垄作有利于作物茎叶通风、采光、提高积温
④滴灌装置入土浅埋利于防风,用于水溶肥料充分漫渗
⑤作业效率高,行走速度最高为每小时5公里

主要参数:

作业效率	3-5千米/小时
作业幅宽	2.3米
配套动力	130-160马力
重量	1.7吨
播种深浅	0-35毫米
最小行距	180毫米

蔬菜

泰州携创农业装备有限公司
薛臻 13914402536
携创4VY-120锂电叶菜收获机



主要特点:
①锂电动力,304不锈钢材,食品级PUC输送带,安全环保。
②整机质量170kg,操控轻便、续航能力强;
③可互换双剪切式割刀和回转带锯式割刀,适应不同菜品;
④主要工作部件均可调速,

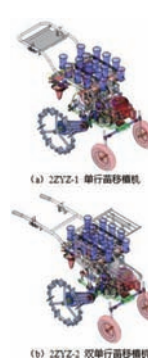
满足不同品种收获要求;
⑤切割输送装置采用独立的双推杆技术,通过电器控制,可实现整体升降,也可单杆升降,最大限度实现与畦面仿形,提高机具对畦面平整度的适应性。

主要参数:

外形尺寸/长×宽×高	2550×1550×1200mm
配套动力	48V40AH锂电池 VAH
整机质量	175kg
作业幅宽	1200mm
作业小时生产率	0.15~0.3公顷/小时
最小离地间隙	150mm

蔬菜

昆明顺吉科技有限公司
刘剑梅 13888975820
顺吉通达2ZYZ-1(2)苗移植机



主要特点:
(1)技术先进、可靠性高、适应面广,机动灵活,尤其适合丘陵山坡地作业。
(2)体积小、自重轻,单机整备质量≤138(kg),具备小地块及大棚作业优势。
(3)移植机构具备运动补偿功能,保证移植作业不倒苗、不拉沟、不叨苗。
(4)底盘升降功能可方便地将移植深度控制在40~120(mm)之间。
(5)前后俯仰功能可实现纵向坡地种植,左右平衡功能可实现横向坡地移植,并可实现原地360度调头。
(6)节能减排、油耗低,移植作业油耗≤232ml/h,折合人民币仅1.38元。

主要参数:

外形尺寸(长×宽×高)(mm)	1728×950×780~1158
整机质量(双行)(kg)	≤128(138)
配套动力GT240(HP/kW)	2.4/1.765
是否具有仿形功能	具备液压仿形控制功能
行距(mm)	300~1200
株距(mm)	300~750

蔬菜

无锡吉亿丰农机有限公司
张守军 13093026576
亿丰丸山 SSA-E501DX 高效果园喷雾车



主要特点:

- ①超硬的陶瓷气缸,耐久性强。
- ②设计紧凑,吸水量大。
- ③无需空气室。
- ④运转静音。
- ⑤一台发动机可实现行走、送风、打药。节能功效高。
- ⑥操作简单、省时省力。

主要参数:

最大喷雾量	31.5 升/分
药箱容量	500 升
喷嘴	14 个
最大风量	290 立方米/分
车体尺寸	2900*1225*1120 毫米
额定功率	9.0(12.2)/2300KW(PS)rpm

蔬菜

无锡吉亿丰农机有限公司
张守军 13093026576
亿丰丸山 MSV615L 自走式动喷



主要特点:

- ①机器可自走,移动轻便。
- ②130米软管可自动回收(可再连接),减轻劳动者的劳动强度。
- ③配合各种喷枪,达到不同的效果:可在温室、菜园、小块田地等场所使用。
- ④配合丸山压力安定的泵,实现均等喷洒。
- ⑤2人配合即可打药,效率高。

- ⑥操作简单、省时省力。

主要参数:

最高压力	5.0 兆帕
引擎功率	6.0 马力
软管长度	130 米
行走速度	0.45-1.01 米/秒
尺寸	1305*770*1210 毫米
吸水量	41 升/分

蔬菜

北京艾格星国际贸易有限公司
袁颖婷 13501315763
2行马铃薯收获机 472AH



主要特点:

- 1.牵引式,收获机带折返输送带,
- 2套风机,带驾驶室电控,中文操作,自动记录作业深度;
- 2.利用空气分离堵头和石块,获得干净、无损伤的土豆;
- 3.4轮轴保证田间作业时的稳定性;
- 4.青枯秧分离网,配套滚动隔离轮;
- 5.装车输送带,4凹2凸外侧包胶皮,钢筋杆中到中间距45。

主要参数:

收获行数	2行
行距范围	32-40英寸(81-102厘米)
收获速度	3-8公里/小时
掉头距离	7米
重量	11.5吨
拖拉机马力	220马力,3组液压,25加仑每分钟的液压流量

蔬菜

北京艾格星国际贸易有限公司
袁颖婷 13501315763
4行气吸式马铃薯播种机 604



主要特点:

- 1.全球马铃薯行业里精确度第一,独有的气吸式马铃薯播种机,雷达控制播种精度,电脑控制全自动作业;
- 2.牵引式,3600公斤的大种箱能够一次种植更多亩数,4个小种箱;
- 3.8个种子自动输送喂料带;
- 4.4个吸盘,每个吸盘20个播种臂,电子传感器监控种碗,使漏播率大大降低;
- 5.4个半片弯月式开沟器,8个覆土盘,1个吸气风机,1个压力风机;
- 6.4个轮胎11.2-24,轮胎带轴转向。

主要参数:

播种行数	4行
行距范围	29-38英寸(73-96厘米)
株距	12-45厘米,由雷达编码器控制
播种速度	0-7.2公里/小时
覆土盘(直径)	16英寸(40厘米)
拖拉机马力	最低180马力,3组液压

果园

北京艾格星国际贸易有限公司
袁颖婷 13501315763
葡萄夏剪机 LKF-UEE 155/85



主要特点:

1. 主架液压升降,可以左右倾斜;
2. 不锈钢修剪刀,碎叶不粘刀,具有虹吸功能;
3. 机械调节垂直刀架的角度,平行或A字型;手动调节水平刀架的角度;
4. 非常省油,即使拖拉机在低油门下,修剪刀的转速足够修剪;
5. 电子控制操作手柄系统,用于动作主梁支柱倾斜以及刀片的旋转,以及其他液压控制功能;
6. 固定主梁支柱的基座(固定式),停放支架带千斤升降功能。

主要参数:

水平修剪宽度	15-85厘米
垂直修剪刀架高度	1.55m
水平刀架的高度调节范围	0-40厘米
垂直刀架液压水平伸缩范围	0-70厘米
刀片数量	垂直2排,每排5个刀片水平3个刀片
配套拖拉机	50马力,3点悬挂,2组液压输出

果园

北京艾格星国际贸易有限公司
袁颖婷 13501315763
葡萄冬剪机 VSL 07 P



主要特点:

1. 单行跨行修剪;
2. 主架液压升降、倾斜,液压向右侧移30厘米,轻松调节修剪高度;
3. 裸露的切割盘可以修剪带叶子的葡萄藤;
4. 修剪刀速度左右不同,有速度差可以保证好的切割效果
5. 支撑切割盘的每个气缸都有一个独立液压马达。
6. 电子操作手柄,控制主架升降,左右倾斜,跨行修剪的调平,修剪刀的打开。

主要参数:

修剪高度	最大77厘米
刀盘数量	2排,每排最多12个刀盘
过架杆保护距离	手动打开绕过架杆,打开幅度30厘米
重量	780公斤
传动	液压传动
配套拖拉机	70马力,3点悬挂,2组液压输出

果园

北京艾格星国际贸易有限公司
袁颖婷 13501315763
多功能除草机 729



主要特点:

1. 集合根部避障除草、行间中耕除草、松土深耕、整地等多功能除草机;
2. 行间和根部同时除草,或者摘掉中间的耕耘铲后只做根部避障除草;根部清理铲前部配套有犁铧;
3. 行间5个松土齿,松土耕耘齿带侧翼,两侧侧翼宽30厘米,松土齿翅尖可正反使用;
4. 行间2组缺口圆盘耙片,每组4个耙片,角度可以调整。

主要参数:

工作宽度	2.0-3.2米
圆盘耙片直径	410毫米
清土铲长度	500/600毫米
感应杆长度	500/600毫米
平整碎土深度控制轮	长度1.6米、直径40厘米
配套拖拉机	70马力以上,6键540转/分钟的输出轴,1组或者3组液压输出阀

果园

北京艾格星国际贸易有限公司
袁颖婷 13501315763
2行跨行式带回收打药机 GSG - NV - VM2



主要特点:

1. 喷吸互动,回收药液,减少药液的浪费,减少农药使用,有利于保护环境;
2. 行距:1米6-3米2,最大行高:2米2;
3. 两侧喷吸循环宽度调节:20厘米到110厘米;
4. 4个液压立式格栅风机,宽度通过液压缸无级别调节,电子液压系统控制操作;
5. 与格栅风机串联的药液管道,每个药液管道配有喷头支架6个,以及6个喷头独立调节。

主要参数:

药罐容量	后置牵引药罐1000升,100升清水罐,18升洗手罐
泵	160升/分钟,16巴
外侧轮距调节	1.24-1.84米
滤芯	80目压力滤芯,50目上水滤芯,50目循环滤芯
轮胎	10/75-15.3, 8层胶线
重量	980公斤

果园

威海海特流体控制科技有限公司
金泉 18663190029
意大利 IDEAL 果园喷药机 CHARENTES 2000



主要特点:

- ① Charentes 是一种喷雾器,设计用于在中等尺寸的果园中同时处理两排植株
- ② 高通风量,产生均匀的空气量
- ③ 输送机的臂布局可变,

可以从拖拉机驾驶室液压移动

- ④ 倒置吸力可使呼吸机保持清洁,防止叶片和土壤残留
- ⑤ 恒定的空气量

主要参数:

喷雾高度	5米
药箱容积	2000升
拖拉机功率	50/60 HP
风扇直径	0.8米
重量	900kg
高	2.35米

果园

威海海特流体控制科技有限公司
金泉 18663190029
意大利 SEPPI M. 果园割草机 APPLE vario



主要特点:

- ① APPLE vario 是一款坚固的旋转割草机,工作宽度和深度可变。
- ② 可调节的切割高度和空气动力学形状的水平旋转刀片确保了完美的切割质量。
- ③ 在改变工作宽度的同时,刀片重叠以进行常规切割。
- ④ 当改变工作宽度时,由橡胶或金属制成的支撑轮自动调节,完全适应拖拉机的轮宽。
- ⑤ 草向后排放到一侧。
- ⑥ 外壳非常耐用,由高强度钢制成。

主要参数:

碎枝直径	1厘米
工作速度	6-9 km/h
拖拉机功率	40-90HP
工作宽度	1.5米
重量	510 kg
整机宽度	1.55米

果园

威海海特流体控制科技有限公司
金泉 18663190029
意大利 SEPPI M. 果园割草机 APPLE vario



主要特点:

- ① 通用功能强大的 SEPPI M. 碎枝回收机 S7 drago 带有用于收集覆盖材料的滑槽。
- ② 材料被收集在滑槽上,然后可以收集并在拖车中运走,使土壤不含材料。
- ③ 覆盖距离地面最多7厘米的草和修剪。
- ④ 外壳非常耐用,由高强度钢 S420 制成。套管内的反刀在碎枝时会产生完美的效果。
- ⑤ 双圆锥滚子轴承单元的支撑滚轮,使用寿命长,维护成本低。

主要参数:

碎枝直径	7厘米
工作速度	3-10km/h
拖拉机功率	60-120HP
工作宽度	1.5米
重量	700kg
整机宽度	1.65米

果园

威海海特流体控制科技有限公司
金泉 18663190029
卡拉罗果园专用拖拉机 V80



主要特点:

- ① 后轮满外1.2米,适用于窄行距果园。
- ② 驾驶室梯形设计,减少与果树干涉可能,适合于坡地作业。
- ③ 滑移差速转向,转弯半径小。
- ④ 整机设计紧凑,适合果园作业。
- ⑤ 侧面液压输出,方便装配前作业和中部作业机具。

主要参数:

功率	74.8HP 马力
PTO 功率	62HP 马力
PTO 输出转速	540-720RPM
液压输出流量	41.5 + 35 + 24.8L/min
转弯直径	2.5米
高	2.35米

果园

山东瑞田智能科技有限公司
臧慧超 13053698933
瑞田TG-300B倒行果园草地管理机



主要特点:

- ①该机采用后转向,转弯半径小,工作操作灵活。
- ②承载马力范围大,可配套25-45马力
- ③多种轮距可选960/1.2/1.3
- ④具有多功能性,可配套多种割草机及城市环保机械。

- ⑤带有前置动力输出装置
- ⑥可根据用户需求定制。

主要参数:

配套功率	18.7-33.7KW
档位	直齿3*2+1组合式,有6个前进挡,1个倒退档
离合器	单作用、单片、干式、常接合式、非独立操纵
驱动方式	两驱/四驱
轴距	直齿圆柱齿轮
PTO	720/540单速,非独立式、后置φ35

果园

山东瑞田智能科技有限公司
臧慧超 13053698933
瑞田TG-300A2草地管理机



主要特点:

- ①该机前后轴距短,转弯半径小,工作操作灵活。
- ②承载马力范围大,可配套25-45马力
- ③多种轮距可选960/1.2/1.3
- ④后输出可悬挂具有多功能性,可配套割草机等多种农机具。

- ⑤有两驱和四驱两种配比,驱动力强适合多种地形工作。
- ⑥可根据用户需求定制。

主要参数:

配套功率	18.7-33.7KW
档位	直齿3*2+1组合式,有6个前进挡,1个倒退档
离合器	单作用、单片、干式、常接合式、非独立操纵
驱动方式	两驱/四驱
轴距	1580mm
PTO	720/540单速,非独立式、后置φ35

果园

山东瑞田智能科技有限公司
臧慧超 13053698933
瑞田TG-300A4果园丘陵山地管理机



主要特点:

- ①该机前后轴距短,转弯半径小,适合果园、丘陵、山地等小地块间作业生产,工作操作灵活。
- ②承载马力范围大,可配套25-45马力
- ③四驱传动部分与箱体设计为一体式,缩小了变速箱后桥的整体尺寸,在原有轮胎配比的基础上,提高了管理机的离地间隙,增强了管理机的通过,适合山地丘陵等小地块和复杂地形使用。
- ④后输出可悬挂具有多功能性,可配套割草机等多种农机具。
- ⑤多种轮距可选920/960/1.2/1.3
- ⑥可根据用户需求定制。

主要参数:

配套功率	18.7-33.7KW
档位	直齿3*2+1组合式,有6个前进挡,1个倒退档
离合器	单作用、单片、干式、常接合式、非独立操纵
驱动方式	两驱/四驱
轴距	1580mm
PTO	720/540单速,非独立式、后置φ35

配件

潍坊鲁源机械有限公司
刘虎 18605367667
鑫鲁源120-ZL果园管理机变速箱后桥总成



主要特点:

- ①结构重量轻,在水田旱地使用,可以尽可能减少对地表损害小,进行可持续的发展。
- ②承载马力范围大。果园拖拉机可配套25-45马力
- ③多种轮距可选790/920/1.1/1.2
- ④四驱部分与箱体为一体设计,为保证果园整机高度低的前提下,在同等大小的轮胎,拥有更大的通过地隙,适合山地、丘陵等多地形。
- ⑤最窄轮距轮胎满外不超过1米,可自由工作在葡萄园等果园地。

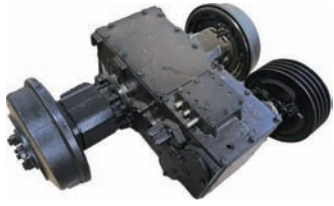
主要参数:

配套功率	18.7-33.7KW
档位	两驱/四驱 直齿3*2+1组合式,有6个前进挡,1个倒退档
离合器	单作用、单片、干式、常接合式、非独立操纵
差速器	闭式直齿圆锥齿轮
最终传动	直齿圆柱齿轮
PTO	720/540单速,非独立式、后置φ35

配件

潍坊鲁源机械有限公司
刘虎 18605367667

鑫鲁源 120-P-S 大蒜收获机变速箱后桥总成



主要特点:

- ①挂挡连接方式有软轴链接和直杆挂挡两种方式,软轴连接,可实现远距离操控。
- ②半管刹车采用油刹,刹车制动能力强。
- ③承载能力2吨—2.5吨。
- ④箱体外观整体尺寸小,可实现整机结构紧凑,适用于大蒜收获等地形要求。
- ⑤可根据用户需求定制。

主要参数:

档位	直齿 3*2+1 组合式,有6个前进挡,1个倒退档
离合器	双片、干式、常接合式、摩擦式、碟簧
差速器	闭式直齿圆锥齿轮
最终传动	直齿圆柱齿轮
驱动方式	两驱
制动方式	液压制动蹄刹

配件

潍坊鲁源机械有限公司
刘虎 18605367667

鑫鲁源 120-P 果园管理机变速箱后桥总成



主要特点:

- ①结构重量轻,适应果园、丘陵山地等地区使用。
- ②承载马力范围大。皮带传动果园管理机可配套18-32马力
- ③多种轮距可选790/920/1.1/1.2
- ④四驱部分与箱体为一体设计,在同等大小的轮胎下,拥有更大的通过地隙,适合山地、丘陵等多地形。
- ⑤最窄轮距轮胎满外不超过1米,可自由工作在葡萄园等果园地。

主要参数:

配套功率	13.5-24KW
档位	两驱/四驱 直齿 3*2+1 组合式,有6个前进挡,1个倒退档
离合器	双片、干式、常结合、摩擦式
差速器	闭式直齿圆锥齿轮
最终传动	直齿圆柱齿轮
PTO	720转/分钟,非独立式、后置φ35

重要活动预告

2018年南方果园生产机械化论坛 暨果园机械装备现场演示、展示活动

时间:2018年11月底 地点:重庆

咨询:苑同宝副主任,18810759960(同微信)

